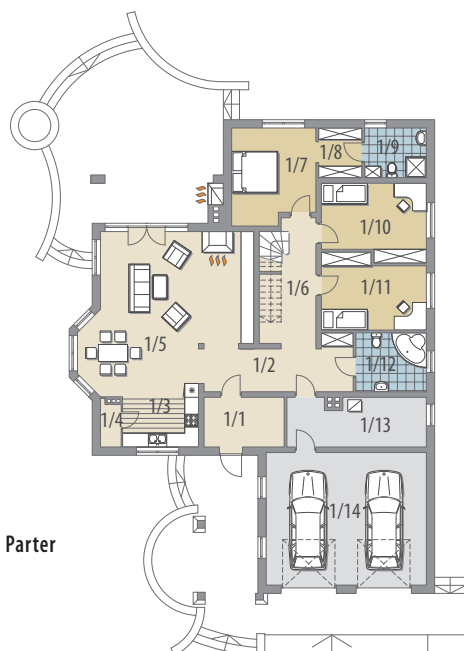
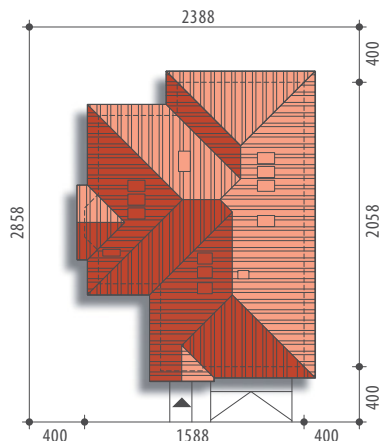


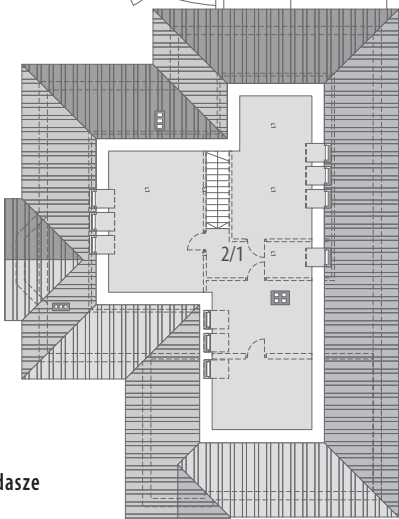


**Powierzchnia użytkowa** 222,9 m<sup>2</sup>  
**+ garaż** 39,6 m<sup>2</sup>

Powierzchnia zabudowy	268,6 m <sup>2</sup>
Wysokość budynku	7,4 m
Powierzchnia dachu	363,8 m <sup>2</sup>
Kubatura netto	771,6 m <sup>3</sup>
Kąt nachylenia dachu	30 °
Minimalne wymiary działki	23,88x28,58 m



Parter



Poddasze



**dobredomy**  
flak & abramowicz

Autor: Tomasz Flak

## Artemida



Elewacja frontowa



Elewacja boczna



Elewacja boczna



Elewacja ogrodowa

**OPIS:** Dom z użytkowym poddaszem, niepodpiwniczony, przeznaczony dla 4-5 osobowej rodziny. W części dziennej zlokalizowano otwartą kuchnię połączoną z pokojem dziennym poprzez jadalnię. Sypialnie z ogólnodostępną łazienką i garderobą zaprojektowano w odizolowanej części nocnej. Dodatkowo sypialnia rodziców posiada własną garderobę i łazienkę. Na poddaszu znajdują się dwa pokoje i ogólnodostępna łazienka oraz pomieszczenie gospodarcze.

**KONSTRUKCJA I WYKOŃCZENIE:** Ściany zewnętrzne dwuwarstwowe posadowione na betonowych fundamentach. Ściany wewnętrzne z bloczków wapienno-piaskowych. Strop gęstożebrowy. Elewacje pokryte tynkiem strukturalnym. Pokrycie dachu - dachówka ceramiczna lub cementowa.

**Parter: - 156,1 m<sup>2</sup>**

1/1 wiatrołap	7,4 m <sup>2</sup>	1/9 łazienka	5,6 m <sup>2</sup>
1/2 hall	12,8 m <sup>2</sup>	1/10 pokój	14,3 m <sup>2</sup>
1/3 kuchnia	8,7 m <sup>2</sup>	1/11 pokój	13,9 m <sup>2</sup>
1/4 pom. gosp.	1,9 m <sup>2</sup>	1/12 łazienka	7,7 m <sup>2</sup>
1/5 salon	12,4 m <sup>2</sup>	1/13 pom. gosp.	12,4 m <sup>2</sup>
+ jadalnia	43,7 m <sup>2</sup>	1/14 garaż	39,6 m <sup>2</sup>
1/6 korytarz	9,2 m <sup>2</sup>		
1/7 sypialnia	14,5 m <sup>2</sup>		
1/8 garderoba	4,0 m <sup>2</sup>		

**Poddasze: - 66,8 m<sup>2</sup>**

2/1 strych	66,8 m <sup>2</sup>
------------	---------------------

