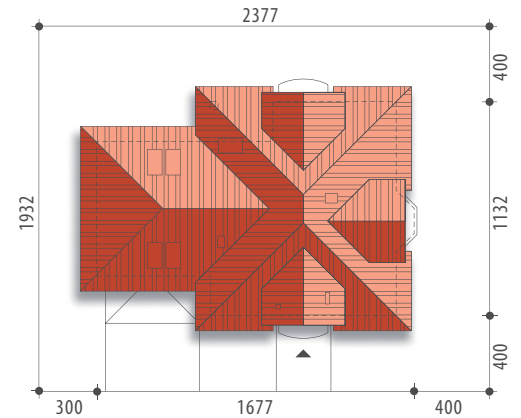




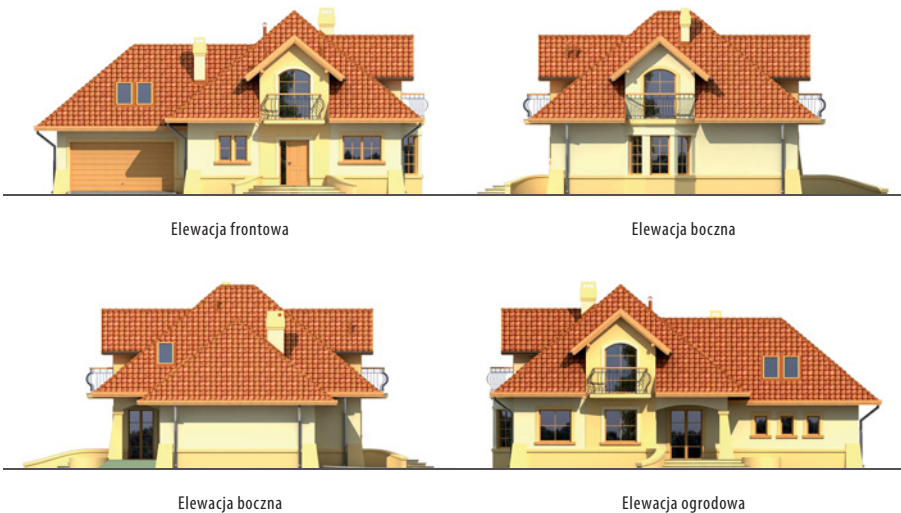
Autor: Marcin Abramowicz



Powierzchnia użytkowa	134,9 m²
+ garaż	36,3 m ²
+ strych	17,7 m ²
Powierzchnia zabudowy	156,0 m ²
Wysokość budynku	8,5 m
Powierzchnia dachu	269,3 m ²
Kubatura netto	607,3 m ³
Kąt nachylenia dachu	40 °
Minimalne wymiary działki	23,77x19,32 m



Arkas II

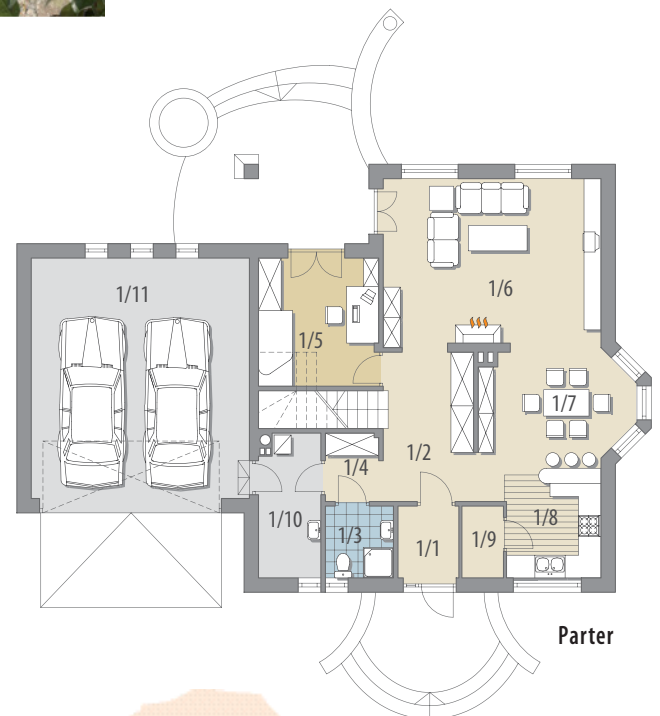


Elewacja frontowa

Elewacja boczna

Elewacja boczna

Elewacja ogrodowa



Parter

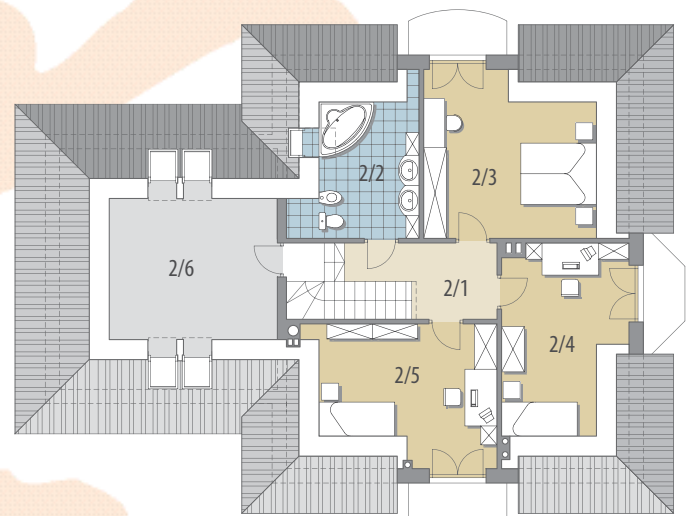
OPIS: Dom z użytkowym poddaszem, przeznaczony dla 4-6-osobowej rodziny. Na parterze znajduje się pokój dzienny z bezpośrednim wyjściem do ogrodu, przestrzennie połączony z jadalnią i kuchnią. Funkcje mieszkalnej dopełniają gabinet, spiżarnia oraz łazienka. Dwustanowiskowy garaż dostępny jest poprzez pomieszczenie gospodarcze. Na poddaszu znajdują się trzy przestronne sypialnie, wygodna łazienka oraz strych, który można zaadaptować na dodatkowy pokój. Projekt dostępny w wersji z jedno-stanowiskowym garażem - Arkas I oraz bez garażu - Arkas III.

KONSTRUKCJA I WYKOŃCZENIE: Ściany zewnętrzne warstwowe z bloczków wapienno-piaskowych, posadzone na betonowych fundamentach. Ściany wewnętrzne z bloczków wapienno-piaskowych. Strop mieszany. Elewacje pokryte tynkiem strukturalnym. Pokrycie dachu - dachówka ceramiczna lub cementowa.



Parter: - 81,6 m²

1/1 wiatrołap	3,0 m ²	1/11 garaż	36,3 m ²
1/2 hall	9,2 m ²	Poddasze: - 53,3 m²	
1/3 łazienka	3,3 m ²	2/1 hall	6,4 m ²
1/4 garderoba	2,5 m ²	2/2 łazienka	6,2 m ²
1/5 gabinet	10,6 m ²	2/3 pokój	15,2 m ²
1/6 pok. dzienny	25,4 m ²	2/4 pokój	12,3 m ²
1/7 jadalnia	10,9 m ²	2/5 pokój	13,2 m ²
1/8 kuchnia	8,7 m ²	2/6 strych	17,7 m ²
1/9 spiżarnia	2,0 m ²		
1/10 pom. gosp.	6,0 m ²		



Poddasze