

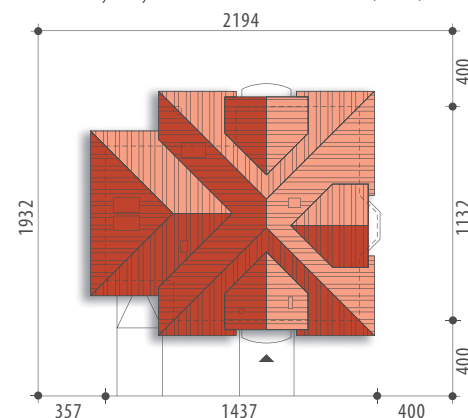


Autor: Marcin Abramowicz

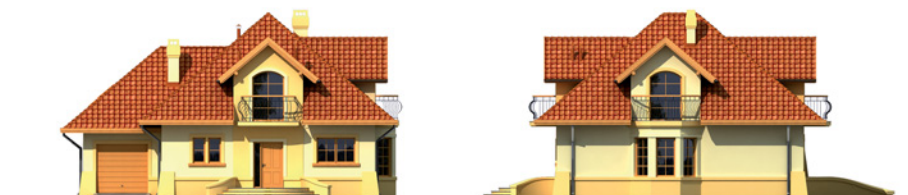


Powierzchnia użytkowa 134,9 m²
+ garaż 21,1 m²
+ strych 8,3 m²

Powierzchnia zabudowy 139,0 m²
Wysokość budynku 8,5 m
Powierzchnia dachu 242,0 m²
Kubatura netto 540,3 m³
Kąt nachylenia dachu 40 °
Minimalne wymiary działki 21,94x19,32 m

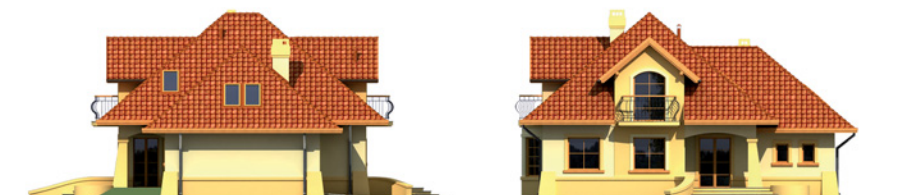


Arkas



Elewacja frontowa

Elewacja boczna



Elewacja boczna

Elewacja ogrodowa

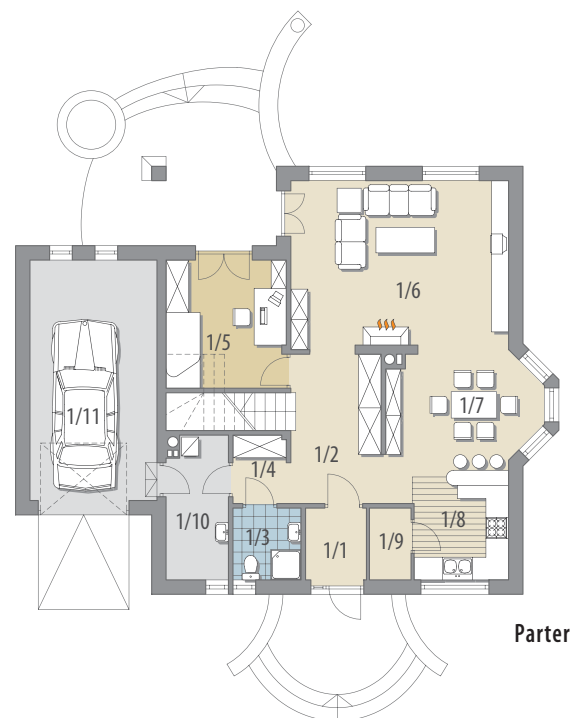
OPIS: Dom z użytkowym poddaszem, przeznaczony dla 4-6-osobowej rodziny. Na parterze znajduje się pokój dzienny z bezpośrednim wyjściem do ogrodu, przestrzennie połączony z jadalnią i kuchnią. Funkcje mieszkalnej dopełniają gabinet, spiżarnia oraz łazienka. Jednostanowiskowy garaż dostępny jest poprzez pomieszczenie gospodarcze. Na poddaszu znajdują się trzy przestronne sypialnie, wygodna łazienka oraz strych. Projekt dostępny w wersji z garażem dwustanowiskowym - Arkas II oraz bez garażu - Arkas III.

KONSTRUKCJA I WYKOŃCZENIE: Ściany zewnętrzne warstwowe z bloczków wapienno-piaskowych, posadowione na betonowych fundamentach. Ściany wewnętrzne z bloczków wapienno-piaskowych. Strop mieszany. Elewacje pokryte tynkiem strukturalnym. Pokrycie dachu - dachówka ceramiczna lub cementowa.

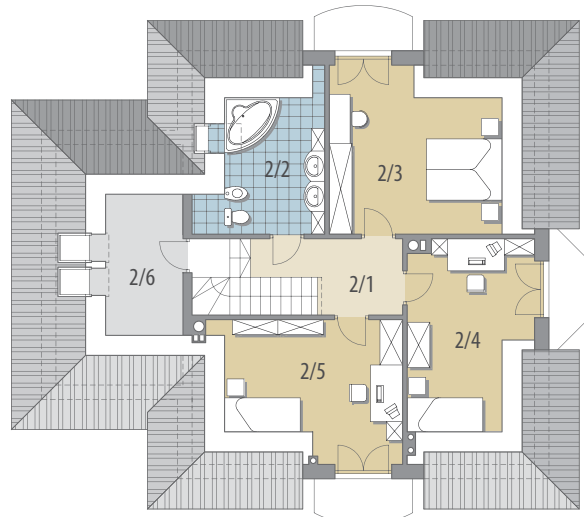


Parter - 81,6 m²

1/1 wiatrołap	3,0 m ²	1/11 garaż	21,1 m ²
1/2 hall	9,2 m ²		
1/3 łazienka	3,3 m ²		
1/4 garderoba	2,5 m ²	Poddasze - 53,3 m²	
1/5 pokój	10,6 m ²	2/1 korytarz	6,4 m ²
1/6 pok. dzienny	25,4 m ²	2/2 łazienka	6,2 m ²
1/7 jadalnia	10,9 m ²	2/3 pokój	15,2 m ²
1/8 kuchnia	8,7 m ²	2/4 pokój	12,3 m ²
1/9 spiżarnia	2,0 m ²	2/5 pokój	13,2 m ²
1/10 pom. gosp.	6,0 m ²	2/6 strych	8,3 m ²



Parter



Poddasze