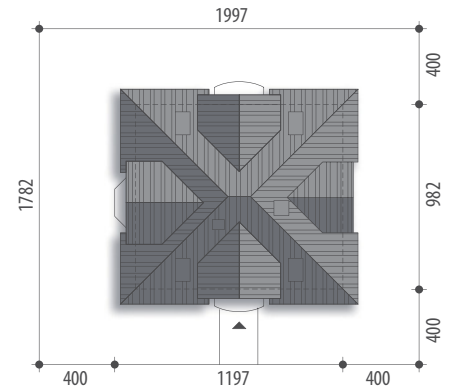




Autor: Marcin Abramowicz

Powierzchnia użytkowa 132,1 m²

Powierzchnia zabudowy	110,4 m ²
Wysokość budynku	8,5 m
Powierzchnia dachu	195,6 m ²
Kubatura netto	368,8 m ³
Kąt nachylenia dachu	40 °
Minimalne wymiary działki	19,97x17,82 m



Arkadia III

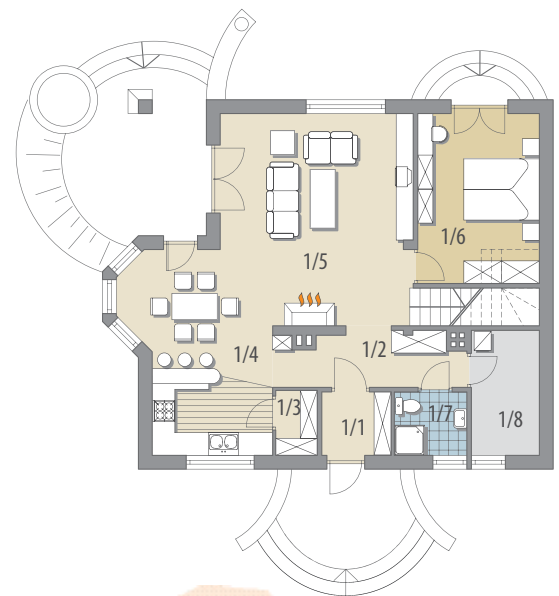


Elewacja frontowa

Elewacja boczna

Elewacja boczna

Elewacja ogrodowa



Parter

OPIS: Dom z użytkowym poddaszem, przeznaczony dla 4-6-osobowej rodziny. Na parterze znajduje się pokój dzienny przestrzennie połączony z kuchnią i jadalnią, łazienka, pomieszczenie gospodarcze oraz sypialnia z bezpośrednim wyjściem na ogród. Na poddaszu znajdują się trzy pokoje oraz łazienka. Centralnie usytuowany kominek pozwala na wykonanie ogrzewania kominkowego. Projekt dostępny w wersji z garażem jednostanowiskowym - Arkadia I oraz z garażem dwustanowiskowym - Arkadia II.

KONSTRUKCJA I WYKOŃCZENIE: Ściany zewnętrzne warstwowe z bloczków wapienno-piaskowych, posadzone na betonowych fundamentach. Ściany wewnętrzne z bloczków wapienno-piaskowych. Strop gęstożebrowy/monolityczny. Elewacje pokryte tynkiem strukturalnym. Pokrycie dachu - dachówka ceramiczna lub cementowa.

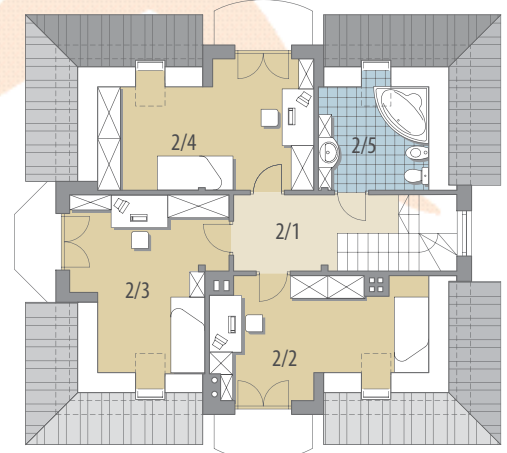


Parter: - 79,5 m²

1/1	wiatrołap	3,0 m ²
1/2	hall	6,7 m ²
1/3	spiżarnia	1,8 m ²
1/4	kuchnia + jadalnia	17,7 m ²
1/5	salon	27,0 m ²
1/6	pokój	14,4 m ²
1/7	łazienka	3,1 m ²
1/8	pom. gosp.	5,8 m ²

Poddasze: - 52,6 m²

2/1	korytarz	7,2 m ²
2/2	pokój	12,7 m ²
2/3	pokój	13,8 m ²
2/4	pokój	14,2 m ²
2/5	łazienka	4,7 m ²



Poddasze