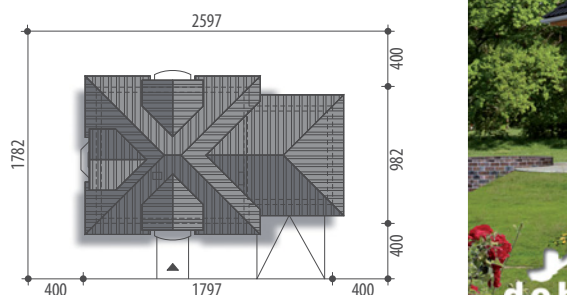


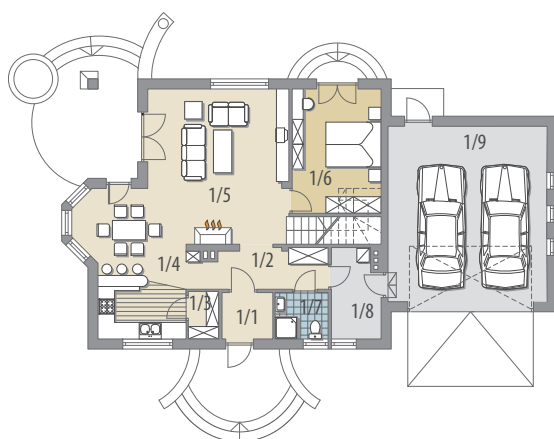
Powierzchnia użytkowa **130,7 m²**+ garaż **36,0 m²**+ strych **18,2 m²**

| | |
|---------------------------|----------------------|
| Powierzchnia zabudowy | 153,1 m ² |
| Wysokość budynku | 8,5 m |
| Powierzchnia dachu | 264,4 m ² |
| Kubatura netto | 594,2 m ³ |
| Kąt nachylenia dachu | 40 m° |
| Minimalne wymiary działki | 25,97x17,82 m |



Autor: Marcin Abramowicz

Arkadia II



Parter



Elewacja frontowa



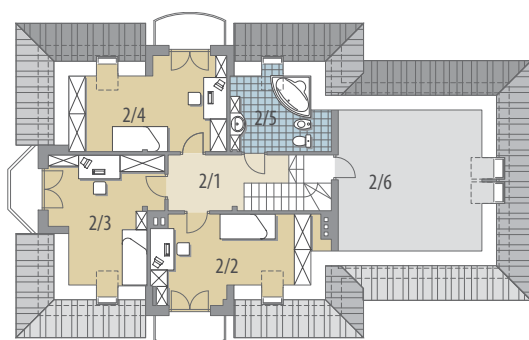
Elewacja boczna



Elewacja boczna



Elewacja ogrodowa



Poddasze

OPIS: Dom z użytkowym poddaszem, przeznaczony dla 4-6-osobowej rodziny. Na parterze znajduje się pokój dzienny przestrzennie połączony z jadalnią, łazienką, pomieszczenia gospodarcze oraz sypialnia z bezpośrednim wyjściem na ogród. Na poddaszu znajdują się trzy pokoje, łazienka oraz przestronny strych, który można zaadaptować na dodatkowy pokój. Centralnie usytuowany kominiek pozwala na wykonanie ogrzewania kominkowego. Projekt dostępny w wersji z garażem jedno stanowiskowym - Arkadia.

KONSTRUKCJA I WYKOŃCZENIE: Ściany zewnętrzne z bloczków wapienno-piaskowych docieplonych styropianem, posadowione na betonowych fundamentach. Ściany wewnętrzne z bloczków wapienno-piaskowych. Strop gęstożebrowy. Elewacje pokryte tynkiem strukturalnym. Pokrycie dachu - dachówka ceramiczna lub cementowa.

Parter: - 78,0 m²

| | | | |
|------------------|---------------------|--------------|---------------------|
| 1/1 wiatrołap | 3,0 m ² | 2/1 hall | 7,0 m ² |
| 1/2 hall | 6,9 m ² | 2/2 pokój | 12,9 m ² |
| 1/3 spiżarnia | 1,8 m ² | 2/3 pokój | 13,7 m ² |
| 1/4 kuchnia | | 2/4 pokój | 14,1 m ² |
| +jadalnia | 17,7 m ² | 2/5 łazienka | 5,0 m ² |
| 1/5 pok. dzienny | 27,0 m ² | 2/6 strych | 18,2 m ² |
| 1/6 pokój | 13,0 m ² | | |
| 1/7 łazienka | 3,1 m ² | | |
| 1/8 pom. gosp. | 5,5 m ² | | |
| 1/9 garaż | 36,0 m ² | | |

Poddasze: - 52,7 m²