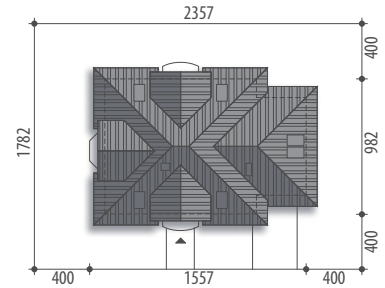


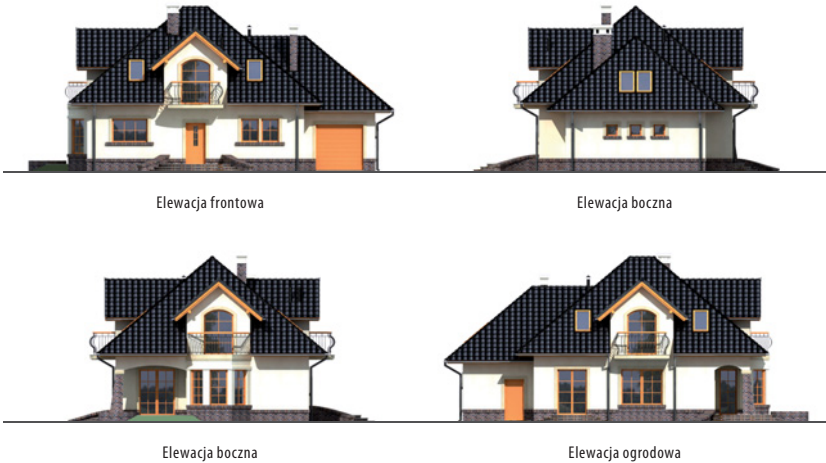


Autor: Marcin Abramowicz

Powierzchnia użytkowa	130,4 m²
+ garaż	21,0 m ²
+ strych	8,6 m ²
Powierzchnia zabudowy	136,0 m ²
Wysokość budynku	8,5 m
Powierzchnia dachu	236,7 m ²
Kubatura netto	452,0 m ³
Kąt nachylenia dachu	40 °
Minimalne wymiary działki	23,57x17,82 m



Arkadia

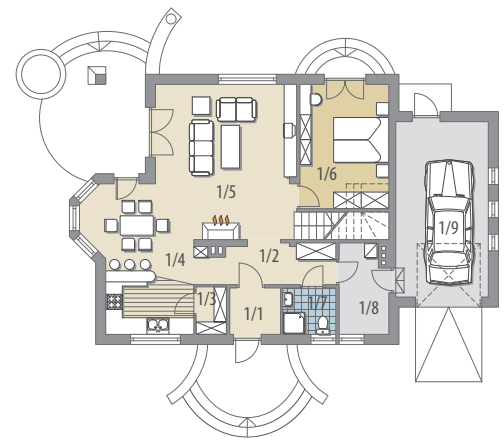


Elewacja frontowa

Elewacja boczna

Elewacja boczna

Elewacja ogrodowa



Parter

OPIS: Dom z użytkowym poddaszem, przeznaczony dla 4-6-osobowej rodziny. Na parterze znajduje się pokój dzienny przestrzennie połączony z kuchnią i jadalnią, łazienka, pomieszczenia gospodarcze oraz sypialnia z bezpośrednim wyjściem na ogród. Na poddaszu znajdują się trzy pokoje, łazienka oraz strych, który można zaadaptować na dodatkowy pokój. Centralnie usytuowany kominek pozwala na wykonanie ogrzewania kominkowego. Projekt dostępny w wersji z garażem dwustanowiskowym - Arkadia II.

KONSTRUKCJA I WYKOŃCZENIE: Ściany zewnętrzne warstwowe z bloczków wapienno-piaskowych, posadowione na betonowych fundamentach. Ściany wewnętrzne z bloczków wapienno-piaskowych. Strop gęstożebrowy. Elewacje pokryte tynkiem strukturalnym. Pokrycie dachu - dachówka ceramiczna lub cementowa.

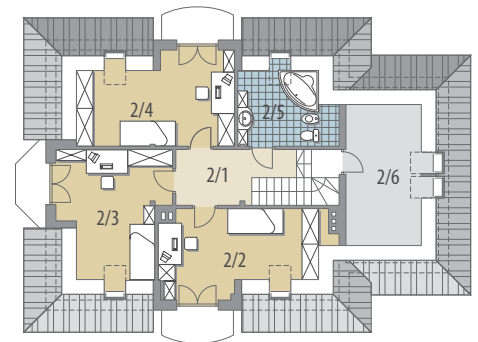


Parter: - 78,0 m²

1/1 wiatrołap	3,0 m ²
1/2 hall	6,9 m ²
1/3 spiżarnia	1,8 m ²
1/4 kuchnia	

Poddasze: - 52,4 m²

+jadalnia	17,7 m ²	2/1 hall	7,0 m ²
1/5 pok. dzienny	27,0 m ²	2/2 pokój	12,9 m ²
1/6 pokój	13,0 m ²	2/3 pokój	13,6 m ²
1/7 łazienka	3,1 m ²	2/4 pokój	14,0 m ²
1/8 pom. gosp.	5,5 m ²	2/5 łazienka	4,9 m ²
1/9 garaż	21,0 m ²	2/6 strych	8,6 m ²



Poddasze