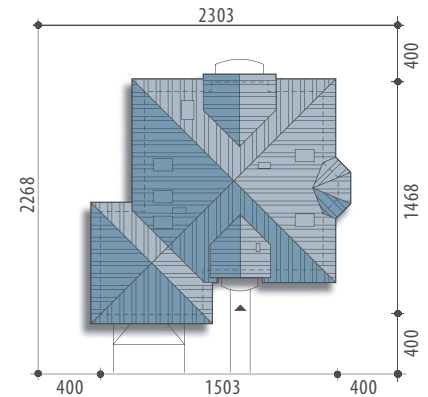




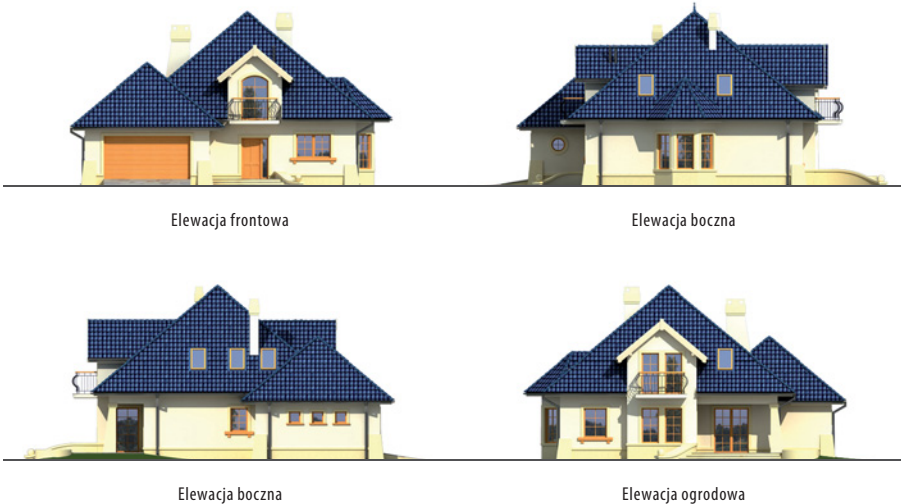
Autor: Marcin Abramowicz

dobredomy
flak & abramowicz

Powierzchnia użytkowa	140,0 m²
+ pom. gosp.	3,5 m ²
+ garaż	35,2 m ²
Powierzchnia zabudowy	153,1 m ²
Wysokość budynku	9,0 m
Powierzchnia dachu	271,2 m ²
Kubatura netto	537,3 m ³
Kąt nachylenia dachu	40°
Minimalne wymiary działki	23,03x22,68 m



Ariel II

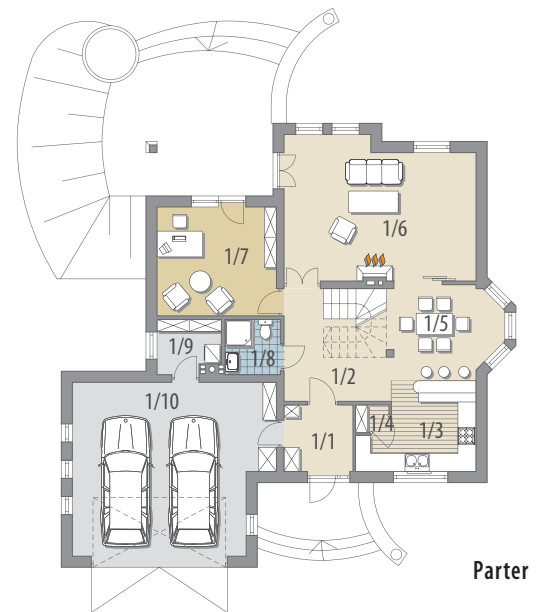


Elewacja frontowa

Elewacja boczna

Elewacja boczna

Elewacja ogrodowa



Parter

OPIS: Dom z poddaszem użytkowym, niepodpiwniczony, przeznaczony dla 4-5 osobowej rodziny. Na parterze znajduje się część dzienna z obszernym salonem połączonym poprzez jadalnię z kuchnią, spiżarnia, pokój, łazienka oraz garaż dwustanowiskowy i pomieszczenie gospodarcze. Na poddaszu znajdują się trzy sypialnie z ogólnodostępną łazienką. Projekt dostępny w wersji z garażem jednostanowiskowym - Ariel.

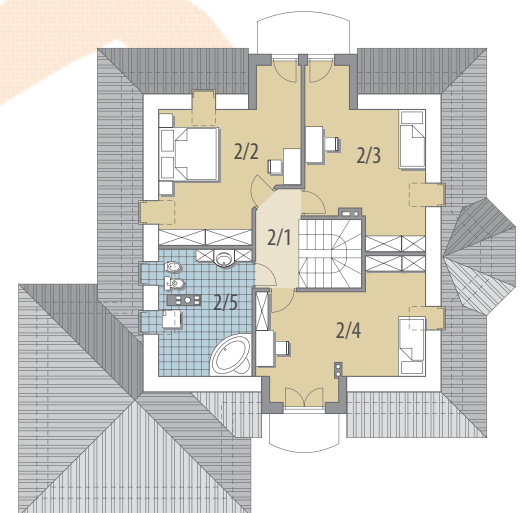
KONSTRUKCJA I WYKOŃCZENIE: Ściany zewnętrzne z betonu komórkowego, posadowione na betonowych fundamentach. Ściany wewnętrzne z bloczków wapienno-piaskowych. Strop mieszany. Elewacje pokryte tynkiem strukturalnym. Pokrycie dachu - dachówka ceramiczna lub cementowa.



Parter: - 81,5 m²

1/1 wiatrołap	4,9 m ²	2/1 hall	4,3 m ²
1/2 hall	9,3 m ²	2/2 pokój	15,8 m ²
1/3 kuchnia	10,9 m ²	2/3 pokój	14,1 m ²
1/4 spiżarnia	0,8 m ²	2/4 pokój	15,9 m ²
1/5 jadalnia	10,0 m ²	2/5 łazienka	8,4 m ²
1/6 pok. dzienny	28,3 m ²		
1/7 pokój	14,0 m ²		
1/8 łazienka	3,3 m ²		
1/9 pom. gosp.	3,5 m ²		
1/10 garaż	35,2 m ²		

Poddasze: - 58,5 m²



Poddasze