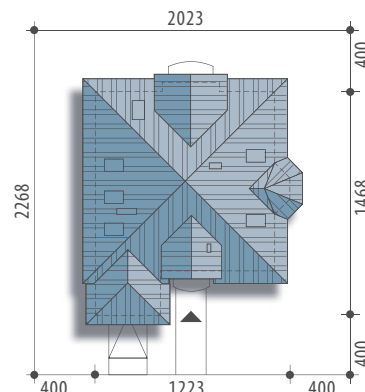




Autor: Marcin Abramowicz

Powierzchnia użytkowa 140,0 m²
+ pom. gosp. 3,5 m²
+ garaż 20,8 m²

Powierzchnia zabudowy 135,5 m²
Wysokość budynku 9,0 m
Powierzchnia dachu 242,8 m²
Kubatura netto 491,7 m³
Kąt nachylenia dachu 40 °
Minimalne wymiary działki 20,23x22,68 m



Ariel



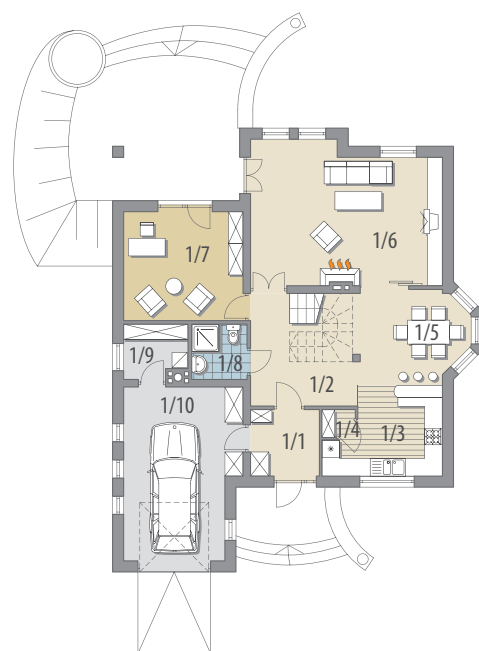
Elewacja frontowa

Elewacja boczna



Elewacja boczna

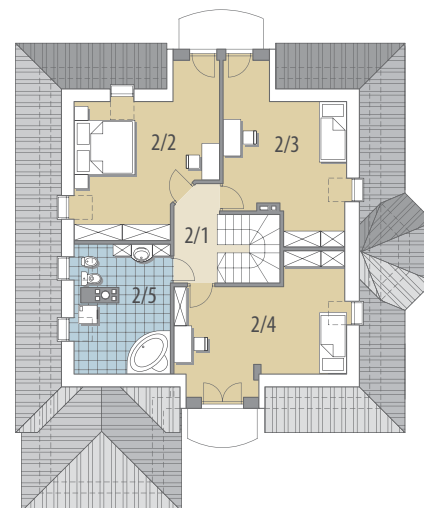
Elewacja ogrodowa



Parter

OPIS: Dom z poddaszem użytkowym, niepodpiwniczony, przeznaczony dla 4-5 osobowej rodziny. Na parterze znajduje się część dzienna z salonem połączonym poprzez jadalnię z kuchnią, spiżarnia, pokój, łazienka oraz garaż i pomieszczenie gospodarcze. Na poddaszu znajdują się trzy sypialnie z ogólnodostępną łazienką. Atrakcją domu mogą stać się otwarte na hall i jadalnię schody. Projekt dostępny w wersji z garażem dwustanowiskowym - Ariel II.

KONSTRUKCJA I WYKOŃCZENIE: Ściany zewnętrzne z betonu komórkowego posadowione na betonowych fundamentach. Ściany wewnętrzne z bloczków wapienno-piaskowych. Strop mieszany. Elewacje pokryte tynkiem strukturalnym. Pokrycie dachu - dachówka ceramiczna lub cementowa.



Poddasze



Parter: - 81,5 m²

1/1 wiatrołap	4,9 m ²		
1/2 hall	9,3 m ²		
1/3 kuchnia	10,9 m ²		
1/4 spiżarnia	0,8 m ²		
1/5 jadalnia	10,0 m ²		
1/6 pok. dzienny	28,3 m ²	2/1 hall	4,3 m ²
1/7 pokój	14,0 m ²	2/2 pokój	15,8 m ²
1/8 łazienka	3,3 m ²	2/3 pokój	14,1 m ²
1/9 pom. gosp.	3,5 m ²	2/4 pokój	15,9 m ²
1/10 garaż	20,8 m ²	2/5 łazienka	8,4 m ²

Poddasze: - 58,5 m²