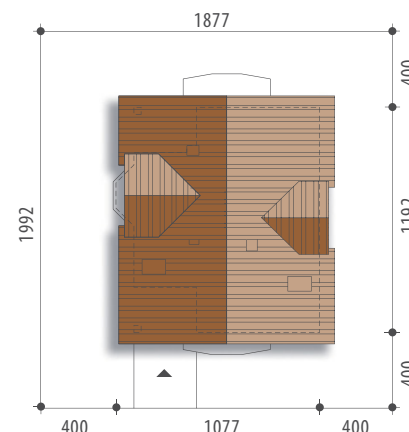




Autor: Marcin Abramowicz

**Powierzchnia użytkowa 144,3 m<sup>2</sup>**

Powierzchnia zabudowy	119,2 m <sup>2</sup>
Wysokość budynku	8,4 m
Powierzchnia dachu	201,0 m <sup>2</sup>
Kubatura netto	518,3 m <sup>3</sup>
Kąt nachylenia dachu	40 °
Minimalne wymiary działki	18,77x19,92 m

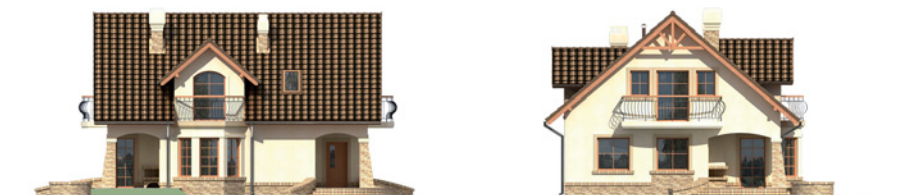


# Aridela III



Elewacja frontowa

Elewacja boczna



Elewacja boczna

Elewacja ogrodowa

**OPIS:** Dom z poddaszem użytkowym, niepodpiwniczony, przeznaczony dla 4-6 osobowej rodziny. Na parterze znajduje się część dzienna z obszernym salonem połączonym z jadalnią i kuchnią, gabinet oraz część gospodarcza. Na poddaszu zlokalizowano część nocną z trzema sypialniami (w tym jedna z własną garderobą) oraz ogólnodostępną łazienką. Projekt dostępny w wersji z garażem jednostanowiskowym - Aridela I oraz z garażem dwustanowiskowym - Aridela II.

**KONSTRUKCJA I WYKOŃCZENIE:** Ściany zewnętrzne warstwowe z bloczków wapienno-piaskowych, posadowione na betonowych fundamentach. Ściany wewnętrzne z bloczków wapienno-piaskowych, na poddaszu ścianki lekkie. Strop mieszany. Elewacje pokryte tynkiem strukturalnym. Pokrycie dachu - dachówka ceramiczna lub cementowa.



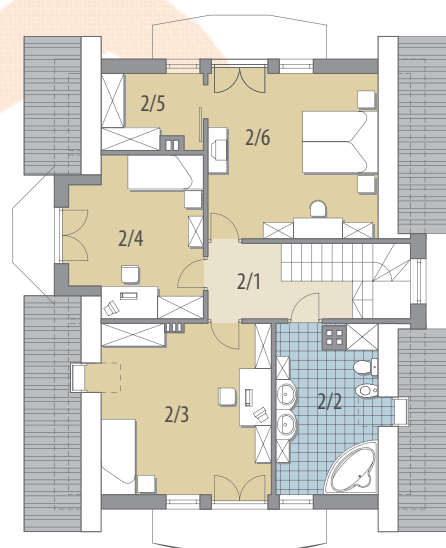
**Parter: - 78,8 m<sup>2</sup>**

1/1 wiatrołap	4,3 m <sup>2</sup>	2/1 hall	5,6 m <sup>2</sup>
1/2 hall	10,6 m <sup>2</sup>	2/2 łazienka	8,9 m <sup>2</sup>
1/3 kuchnia	8,7 m <sup>2</sup>	2/3 pokój	17,3 m <sup>2</sup>
1/4 sypialnia	1,8 m <sup>2</sup>	2/4 pokój	12,9 m <sup>2</sup>
1/5 jadalnia	12,2 m <sup>2</sup>	2/5 garderoba	3,9 m <sup>2</sup>
1/6 pok. dzienny	25,0 m <sup>2</sup>	2/6 pokój	16,9 m <sup>2</sup>
1/7 toaleta	1,7 m <sup>2</sup>		
1/8 gabinet	9,9 m <sup>2</sup>		
1/9 pom. gosp.	4,6 m <sup>2</sup>		

**Poddasze: - 65,5 m<sup>2</sup>**



Parter



Poddasze