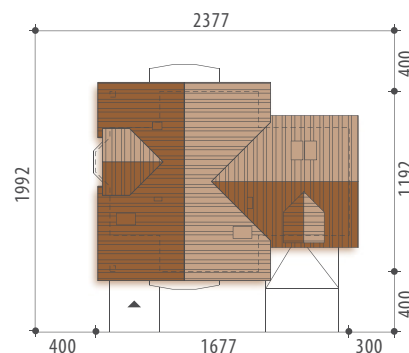




Autor: Marcin Abramowicz

**Powierzchnia użytkowa** 145,0 m<sup>2</sup>  
+ garaż 36,0 m<sup>2</sup>  
+ strych 24,7 m<sup>2</sup>

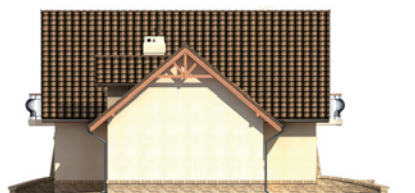
Powierzchnia zabudowy 162,0 m<sup>2</sup>  
Wysokość budynku 8,5 m  
Powierzchnia dachu 275,0 m<sup>2</sup>  
Kubatura netto 609,5 m<sup>3</sup>  
Kąt nachylenia dachu 40 °  
Minimalne wymiary działki 23,77x19,92 m



## Aridela II



Elewacja frontowa



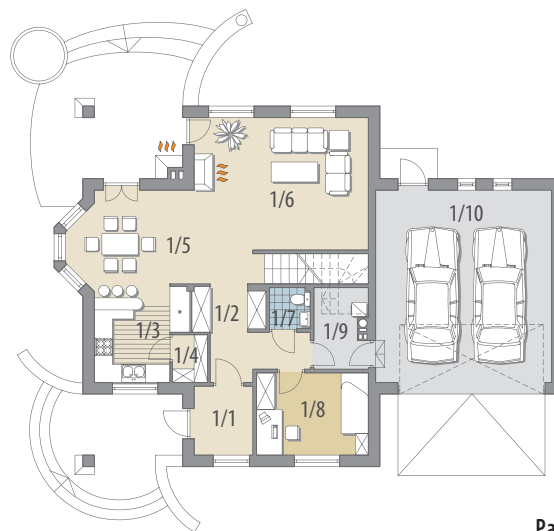
Elewacja boczna



Elewacja boczna



Elewacja ogrodowa



Parter

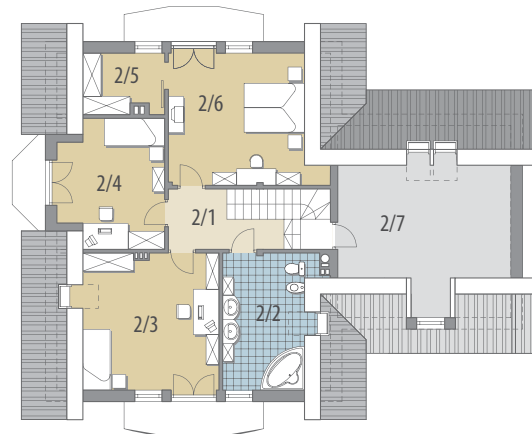
**OPIS:** Dom z poddaszem użytkowym, niepodpiwniczony, przeznaczony dla 4-6 osobowej rodziny. Na parterze znajduje się część dzienna z obszernym salonem połączonym z jadalnią i kuchnią, część gospodarcza oraz gabinet. Dwustanowiskowy garaż dostępny jest poprzez pomieszczenie gospodarcze. Na poddaszu zlokalizowano część nocną z trzema sypialniami oraz ogólnodostępną łazienką. Pokój rodziców posiada własną garderobę. Istnieje możliwość, w ramach adaptacji, zmiany funkcji strychu na dodatkowe pomieszczenie mieszkalne. Projekt dostępny w wersji z garażem jedno stanowiskowym - Aridela oraz bez garażu - Aridela III.

**KONSTRUKCJA I WYKOŃCZENIE:** Ściany zewnętrzne warstwowe z bloczków wapienno-piaskowych, posadzone na betonowych fundamentach. Ściany wewnętrzne z bloczków wapienno-piaskowych. Strop mieszany. Elewacje pokryte tynkiem strukturalnym. Pokrycie dachu - dachówka ceramiczna lub cementowa.



**Parter: - 78,7 m<sup>2</sup>**

1/1 wiatrołap	4,3 m <sup>2</sup>		
1/2 hall	10,6 m <sup>2</sup>		
1/3 kuchnia	8,7 m <sup>2</sup>	<b>Poddasze: - 66,3 m<sup>2</sup></b>	
1/4 spiżarnia	1,8 m <sup>2</sup>	2/1 hall	5,6 m <sup>2</sup>
1/5 jadalnia	12,2 m <sup>2</sup>	2/2 łazienka	9,6 m <sup>2</sup>
1/6 pok. dzienny	25,0 m <sup>2</sup>	2/3 pokój	17,4 m <sup>2</sup>
1/7 toaleta	1,7 m <sup>2</sup>	2/4 pokój	12,9 m <sup>2</sup>
1/8 gabinet	9,9 m <sup>2</sup>	2/5 garderoba	3,9 m <sup>2</sup>
1/9 pom. gosp.	4,5 m <sup>2</sup>	2/6 pokój	16,9 m <sup>2</sup>
1/10 garaż	36,0 m <sup>2</sup>	2/7 strych	24,7 m <sup>2</sup>



Poddasze