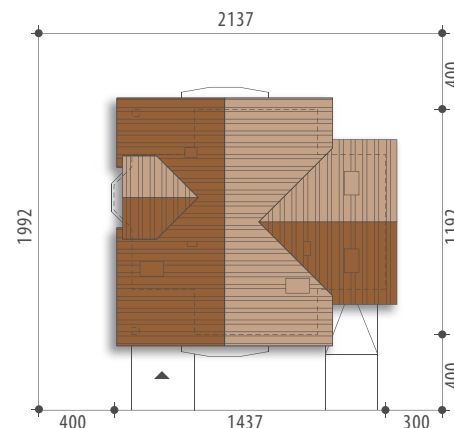


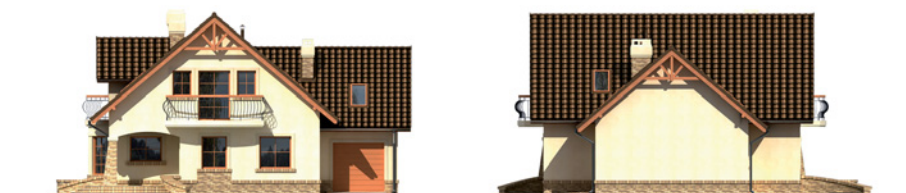


Autor: Marcin Abramowicz

Powierzchnia użytkowa	145,0 m²
+ garaż	20,8 m ²
+ strych	13,6 m ²
Powierzchnia zabudowy	144,9 m ²
Wysokość budynku	8,5 m
Powierzchnia dachu	241,3 m ²
Kubatura netto	556,4 m ³
Kąt nachylenia dachu	40 °
Minimalne wymiary działki	21,37x19,92 m



Aridela I



Elewacja frontowa

Elewacja boczna



Elewacja boczna

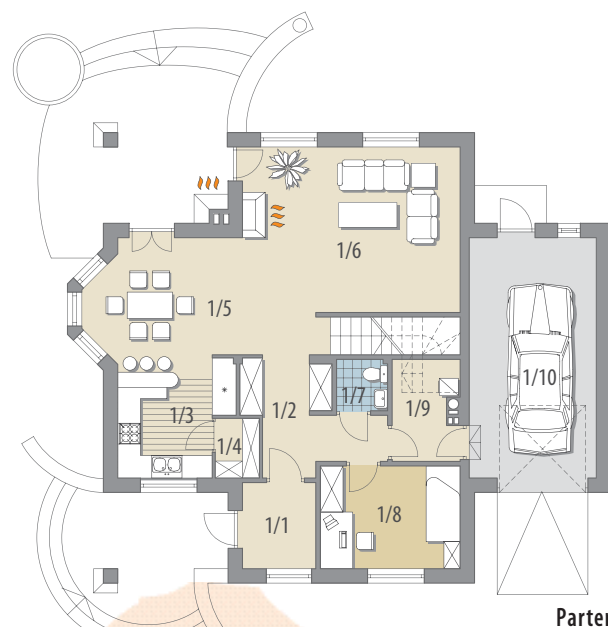
Elewacja ogrodowa

OPIS: Dom z poddaszem użytkowym, niepodpiwniczony, przeznaczony dla 4-6 osobowej rodziny. Na parterze znajduje się część dzienna z obszernym salonem połączonym z jadalnią i kuchnią, część gospodarcza oraz gabinet. Jednostanowiskowy garaż dostępny jest poprzez pomieszczenie gospodarcze. Na poddaszu zlokalizowano część nocną z trzema sypialniami (w tym jedna z własną garderobą) i ogólnodostępną łazienką. Istnieje możliwość, w ramach adaptacji, zmiany funkcji strychu na pokój. Projekt dostępny w wersji z garażem dwustanowiskowym - Aridela II oraz bez garażu - Aridela III.

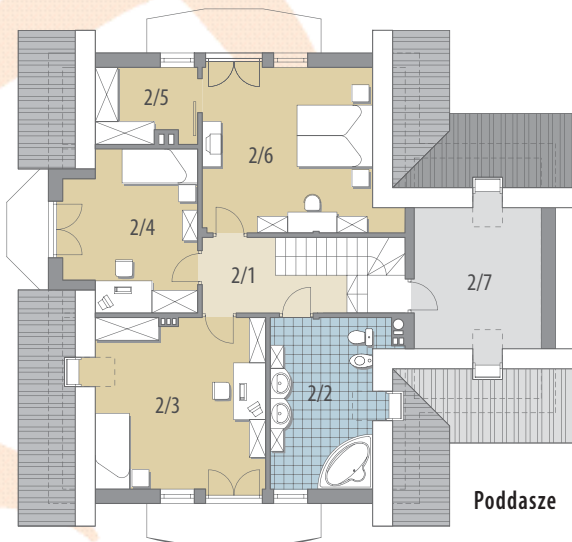
KONSTRUKCJA I WYKOŃCZENIE: Ściany zewnętrzne warstwowe z bloczków wapienno-piaskowych, posadzone na betonowych fundamentach. Ściany wewnętrzne z bloczków wapienno-piaskowych. Strop mieszany. Elewacje pokryte tynkiem strukturalnym. Pokrycie dachu - dachówka ceramiczna lub cementowa.



Parter: - 78,7 m²		Poddasze: - 66,3 m²	
1/1 wiatrołap	4,3 m ²	2/1 hall	5,6 m ²
1/2 hall	10,6 m ²	2/2 łazienka	9,6 m ²
1/3 kuchnia	8,7 m ²	2/3 pokój	17,4 m ²
1/4 spiżarnia	1,8 m ²	2/4 pokój	12,9 m ²
1/5 jadalnia	12,2 m ²	2/5 garderoba	3,9 m ²
1/6 pok. dzienny	25,0 m ²	2/6 pokój	16,9 m ²
1/7 toaleta	1,7 m ²	2/7 strych	13,6 m ²
1/8 gabinet	9,9 m ²		
1/9 pom. gosp.	4,5 m ²		
1/10 garaż	20,8 m ²		



Parter



Poddasze