

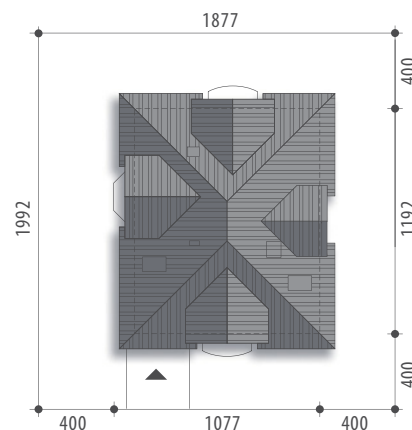


Autor: Marcin Abramowicz

**dobredomy**  
flak & abramowicz

**Powierzchnia użytkowa 135,2 m<sup>2</sup>**

Powierzchnia zabudowy	119,2 m <sup>2</sup>
Wysokość budynku	8,4 m
Powierzchnia dachu	209,9 m <sup>2</sup>
Kubatura netto	419,4 m <sup>3</sup>
Kąt nachylenia dachu	40 m°
Minimalne wymiary działki	18,77x19,92 m



# Ariadna III



Elewacja frontowa



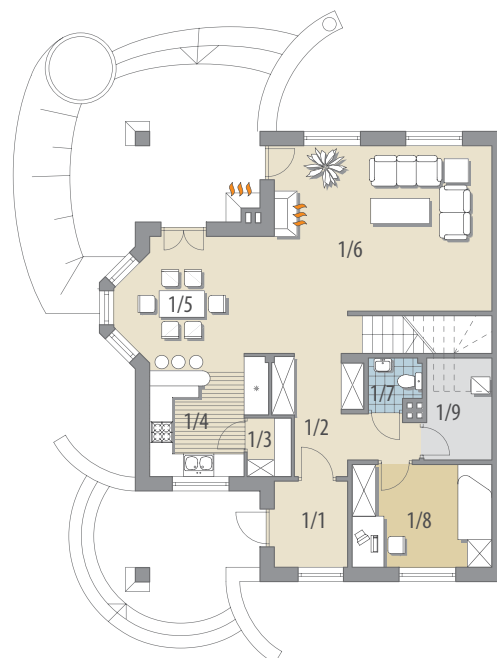
Elewacja boczna



Elewacja boczna



Elewacja ogrodowa



Parter

**OPIS:** Dom z użytkowym poddaszem, przeznaczony dla 4-6-osobowej rodziny. Na parterze znajduje się pokój dzienny z bezpośrednim wyjściem do ogrodu, przestrzennie połączony z jadalnią i kuchnią. Funkcji mieszkalnej dopełniają gabinet, spiżarnia oraz toaleta. Na poddaszu znajdują się trzy przestronne sypialnie oraz wygodna łazienka. Projekt dostępny w wersji z garażem jedno stanowiskowym - Ariadna I oraz z garażem dwustanowiskowym - Ariadna II.

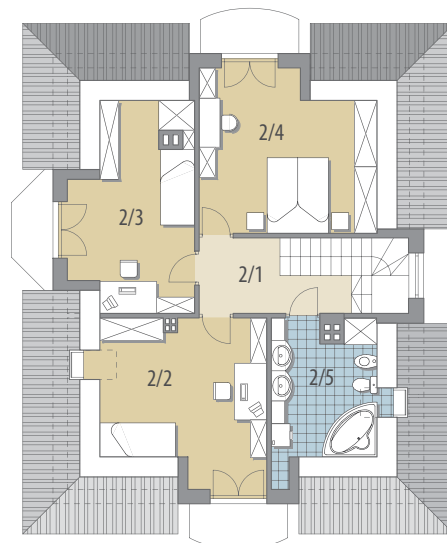
**KONSTRUKCJA I WYKOŃCZENIE:** Ściany zewnętrzne warstwowe z bloczków wapienno-piaskowych, posadowione na betonowych fundamentach. Ściany wewnętrzne z bloczków wapienno-piaskowych. Strop gęstożebrowy. Elewacje pokryte tynkiem strukturalnym. Pokrycie dachu - dachówka ceramiczna lub cementowa.



**Parter: - 78,8 m<sup>2</sup>**

1/1 wiatrołap	4,3 m <sup>2</sup>	2/1 hall	6,0 m <sup>2</sup>
1/2 hall	10,6 m <sup>2</sup>	2/2 pokój	14,5 m <sup>2</sup>
1/3 spiżarnia	1,8 m <sup>2</sup>	2/3 pokój	13,1 m <sup>2</sup>
1/4 kuchnia	8,6 m <sup>2</sup>	2/4 pokój	15,9 m <sup>2</sup>
1/5 jadalnia	12,4 m <sup>2</sup>	2/5 łazienka	6,9 m <sup>2</sup>
1/6 pok. dzienny	25,0 m <sup>2</sup>		
1/7 łazienka	1,7 m <sup>2</sup>		
1/8 pokój	9,9 m <sup>2</sup>		
1/9 pom. gosp.	4,5 m <sup>2</sup>		

**Poddasze: - 56,4 m<sup>2</sup>**



Poddasze