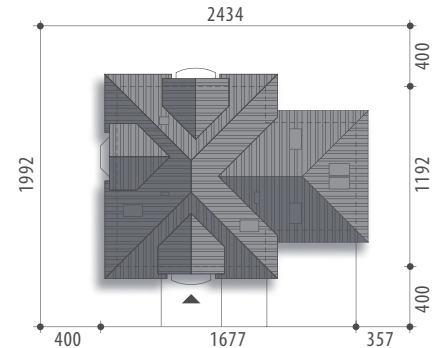




Autor: Marcin Abramowicz



Powierzchnia użytkowa	135,9 m²
+ garaż	36,3 m ²
+ strych	18,4 m ²
Powierzchnia zabudowy	162,0 m ²
Wysokość budynku	8,4 m
Powierzchnia dachu	277,8 m ²
Kubatura netto	589,0 m ³
Kąt nachylenia dachu	40 °
Minimalne wymiary działki	24,34x19,92 m



Ariadna II



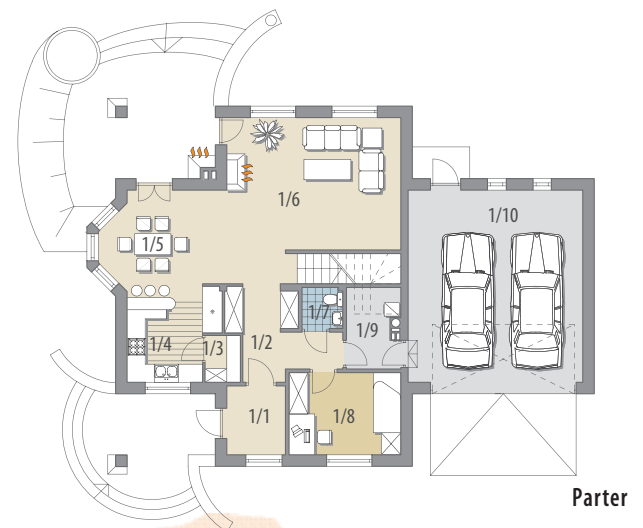
Elewacja frontowa

Elewacja boczna



Elewacja boczna

Elewacja ogrodowa



Parter

OPIS: Dom z użytkowym poddaszem, przeznaczony dla 4-6-osobowej rodziny. Na parterze znajduje się pokój dzienny z bezpośrednim wyjściem do ogrodu, przestrzennie połączony z jadalnią i kuchnią. Funkcji mieszkalnej dopełniają gabinet, spiżarnia oraz toaleta. Dwustanowiskowy garaż dostępny jest poprzez pomieszczenie gospodarcze. Na poddaszu znajdują się trzy przestronne sypialnie, wygodna łazienka oraz strych. Projekt dostępny w wersji bez garażu - Ariadna III oraz z garażem jedno-stanowiskowym - Ariadna I.

KONSTRUKCJA I WYKOŃCZENIE: Ściany zewnętrzne warstwowe z bloczków wapienno-piaskowych, posadowione na betonowych fundamentach. Ściany wewnętrzne z bloczków wapienno-piaskowych. Strop gęstożebrowy. Elewacje pokryte tynkiem strukturalnym. Pokrycie dachu - dachówka ceramiczna lub cementowa.

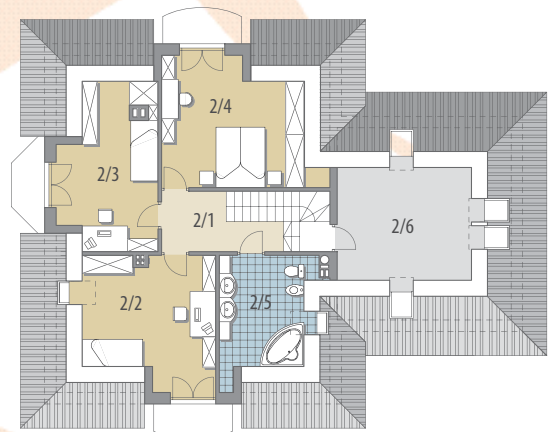


Parter: - 78,8 m²

1/1 wiatrołap	4,3 m ²
1/2 hall	10,6 m ²
1/3 spiżarnia	1,8 m ²
1/4 kuchnia	8,6 m ²
1/5 jadalnia	12,4 m ²
1/6 pok. dzienny	25,0 m ²
1/7 łazienka	1,7 m ²
1/8 pokój	9,9 m ²
1/9 pom. gosp.	4,5 m ²
1/10 garaż	36,3 m ²

Poddasze: - 57,1 m²

2/1 hall	6,0 m ²
2/2 pokój	14,5 m ²
2/3 pokój	13,1 m ²
2/4 pokój	15,9 m ²
2/5 łazienka	7,6 m ²
2/6 strych	18,4 m ²



Poddasze