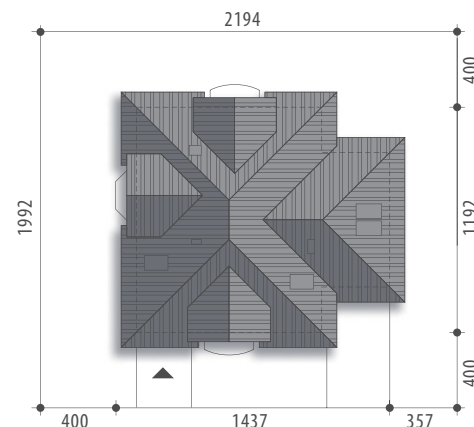




Autor: Marcin Abramowicz



<b>Powierzchnia użytkowa</b>	<b>135,9 m<sup>2</sup></b>
+ garaż	20,6 m <sup>2</sup>
+ strych	8,7 m <sup>2</sup>
Powierzchnia zabudowy	144,8 m <sup>2</sup>
Wysokość budynku	8,4 m
Powierzchnia dachu	253,9 m <sup>2</sup>
Kubatura netto	524,3 m <sup>3</sup>
Kąt nachylenia dachu	40 °
Minimalne wymiary działki	21,94x19,92 m



# Ariadna I



Elewacja frontowa



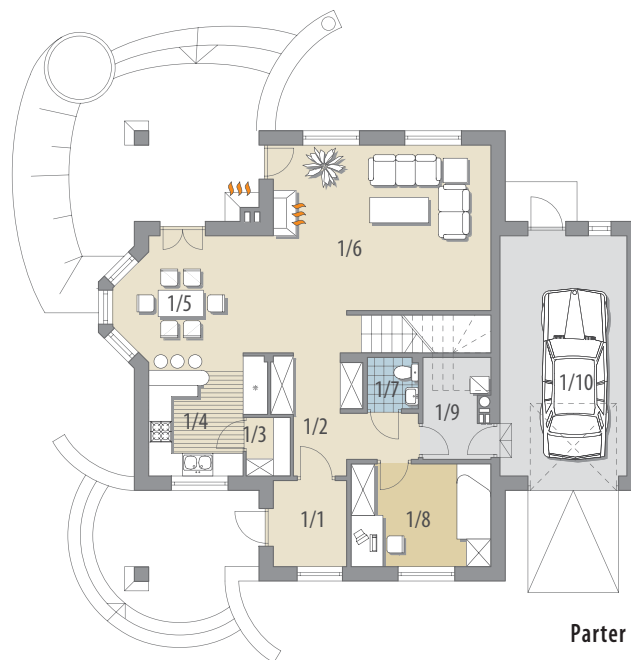
Elewacja boczna



Elewacja boczna



Elewacja ogrodowa



Parter

**OPIS:** Dom z użytkowym poddaszem, przeznaczony dla 4-6-osobowej rodziny. Na parterze znajduje się pokój dzienny z bezpośrednim wyjściem do ogrodu, przestrzennie połączony z jadalnią i kuchnią. Funkcji mieszkalnej dopełniają gabinet, spiżarnia oraz toaleta. Jednostanowiskowy garaż dostępny jest poprzez pomieszczenie gospodarcze. Na poddaszu znajdują się trzy przestronne sypialnie, wygodna łazienka oraz strych. Projekt dostępny w wersji bez garażu - Ariadna III oraz z garażem dwustanowiskowym - Ariadna II.

**KONSTRUKCJA I WYKOŃCZENIE:** Ściany zewnętrzne warstwowe z bloczków wapienno-piaskowych, posadowione na betonowych fundamentach. Ściany wewnętrzne z bloczków wapienno-piaskowych. Strop gęstożebrowy. Elewacje pokryte tynkiem strukturalnym. Pokrycie dachu - dachówka ceramiczna lub cementowa.

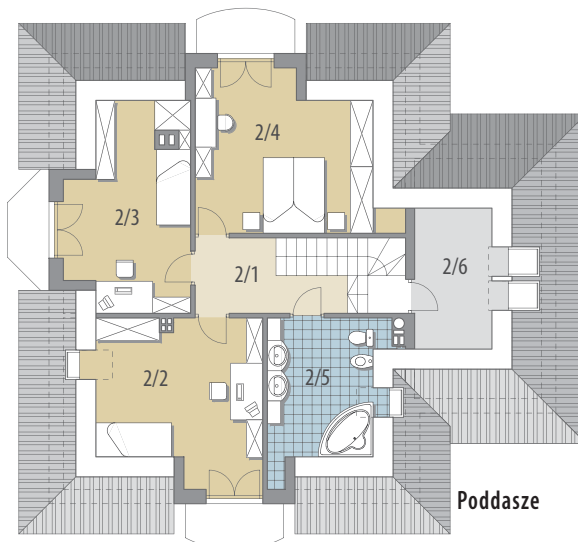


**Parter: - 78,8 m<sup>2</sup>**

1/1 wiatrołap	4,3 m <sup>2</sup>
1/2 hall	10,6 m <sup>2</sup>
1/3 spiżarnia	1,8 m <sup>2</sup>
1/4 kuchnia	8,6 m <sup>2</sup>
1/5 jadalnia	12,4 m <sup>2</sup>
1/6 pok. dzienny	25,0 m <sup>2</sup>
1/7 łazienka	1,7 m <sup>2</sup>
1/8 pokój	9,9 m <sup>2</sup>
1/9 pom. gosp.	4,5 m <sup>2</sup>
1/10 garaż	20,6 m <sup>2</sup>

**Poddasze: - 57,1 m<sup>2</sup>**

2/1 hall	6,0 m <sup>2</sup>
2/2 pokój	14,5 m <sup>2</sup>
2/3 pokój	13,1 m <sup>2</sup>
2/4 pokój	15,9 m <sup>2</sup>
2/5 łazienka	7,6 m <sup>2</sup>
2/6 strych	8,7 m <sup>2</sup>



Poddasze