

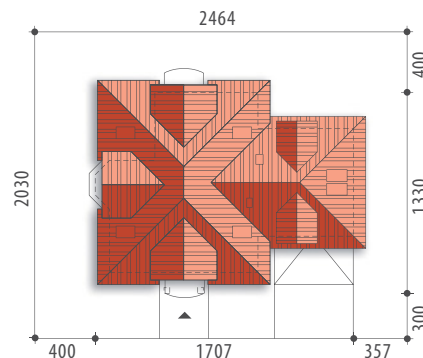


Autor: Marcin Abramowicz

dobredomy
flak & abramowicz

Powierzchnia użytkowa **137,2 m²**
+ garaż **38,0 m²**
+ strych **18,4 m²**

Powierzchnia zabudowy 171,6 m²
Wysokość budynku 8,4 m
Powierzchnia dachu 303,8 m²
Kubatura netto 608,8 m³
Kąt nachylenia dachu 40 °
Minimalne wymiary działki 24,64x20,30 m



Ares II



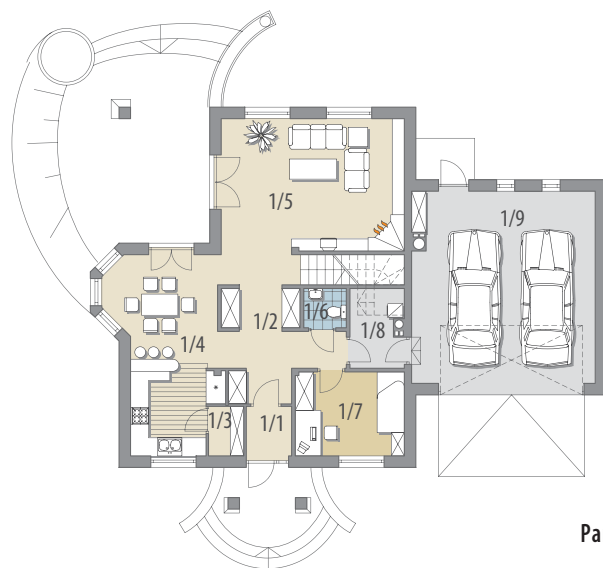
Elewacja frontowa

Elewacja boczna



Elewacja boczna

Elewacja ogrodowa



Parter

OPIS: Dom z użytkowym poddaszem, przeznaczony dla 4-6-osobowej rodziny. Na parterze znajduje się pokój dzienny przestrzennie połączony z kuchnią i jadalnią, gabinet, toaleta, spiżarnia oraz pomieszczenie gospodarcze i dwustanowiskowy garaż. Istnieje możliwość powiększenia jadalni poprzez likwidację szafy dostępnej z hallu. Na poddaszu znajdują się trzy pokoje, łazienka oraz strych, który można zaadaptować na dodatkowy pokój. Projekt dostępny w wersji z garażem jednostanowiskowym - Ares oraz bez garażu - Ares III.

KONSTRUKCJA I WYKOŃCZENIE: Ściany zewnętrzne warstwowe z bloczków wapienno-piaskowych, posadowione na betonowych fundamentach. Ściany wewnętrzne z bloczków wapienno-piaskowych. Strop mieszały. Elewacje pokryte tynkiem strukturalnym. Pokrycie dachu - dachówka ceramiczna lub cementowa.

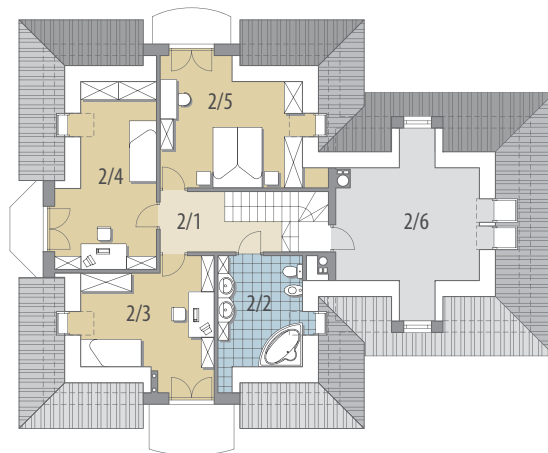


Parter: - 81,1 m²

1/1 wiatrołap	2,4 m ²
1/2 hall	13,9 m ²
1/3 spiżarnia	1,8 m ²
1/4 kuchnia	

Poddasze: - 56,1 m²

+ jadalnia	20,4 m ²	2/1 hall	6,2 m ²
1/5 pok. dzienny	26,5 m ²	2/2 łazienka	6,8 m ²
1/6 toaleta	1,8 m ²	2/3 pokój	13,3 m ²
1/7 gabinet	9,9 m ²	2/4 pokój	14,4 m ²
1/8 pom. gosp.	4,4 m ²	2/5 pokój	15,4 m ²
1/9 garaż	38,0 m ²	2/6 strych	18,4 m ²



Poddasze