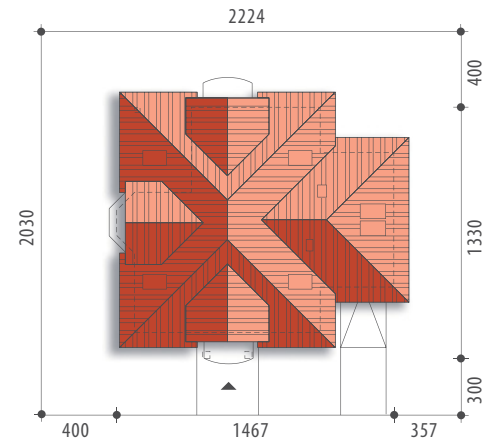




Autor: Marcin Abramowicz



Powierzchnia użytkowa	137,2 m²
+ garaż	22,8 m ²
+ strych	9,1 m ²
Powierzchnia zabudowy	150,6 m ²
Wysokość budynku	8,4 m
Powierzchnia dachu	254,4 m ²
Kubatura netto	537,5 m ³
Kąt nachylenia dachu	40°
Minimalne wymiary działki	22,24x20,30 m



Ares



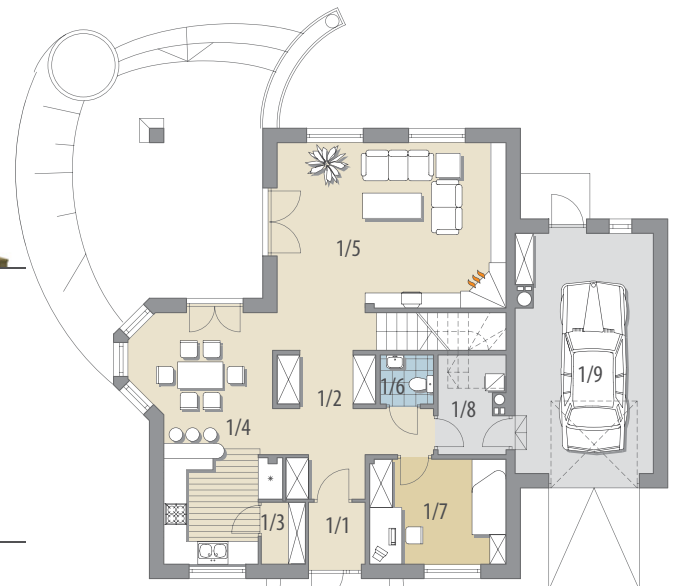
Elewacja frontowa

Elewacja boczna



Elewacja boczna

Elewacja ogrodowa



Parter

OPIS: Dom z użytkowym poddaszem, przeznaczony dla 4-6-osobowej rodziny. Na parterze znajduje się pokój dzienny przestrzennie połączony z kuchnią i jadalnią, gabinet, toaleta, spiżarnia oraz pomieszczenia gospodarcze i jednostanowiskowy garaż. Istnieje możliwość powiększenia jadalni poprzez likwidację szafy dostępnej z hallu. Na poddaszu znajdują się trzy pokoje, łazienka oraz strych, który można zaadaptować na dodatkowy pokój. Projekt dostępny w wersji z garażem dwustanowiskowym - Ares II oraz bez garażu - Ares III.

KONSTRUKCJA I WYKOŃCZENIE: Ściany zewnętrzne warstwowe z bloczków wapienno-piaskowych, posadowione na betonowych fundamentach. Ściany wewnętrzne z bloczków wapienno-piaskowych. Strop mieszany. Elewacje pokryte tynkiem strukturalnym. Pokrycie dachu - dachówka ceramiczna lub cementowa.

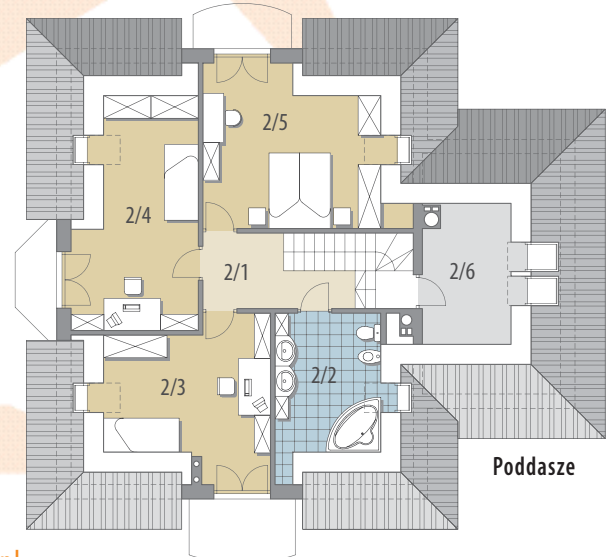


Parter: - 81,1 m²

1/1 wiatrołap	2,4 m ²
1/2 hall	13,9 m ²
1/3 spiżarnia	1,8 m ²
1/4 kuchnia	

Poddasze: - 56,1 m²

+ jadalnia	20,4 m ²	2/1 hall	6,2 m ²
1/5 pok. dzienny	26,5 m ²	2/2 łazienka	6,8 m ²
1/6 toaleta	1,8 m ²	2/3 pokój	13,3 m ²
1/7 gabinet	9,9 m ²	2/4 pokój	14,4 m ²
1/8 pom. gosp.	4,4 m ²	2/5 pokój	15,4 m ²
1/9 garaż	22,8 m ²	2/6 strych	9,1 m ²



Poddasze