

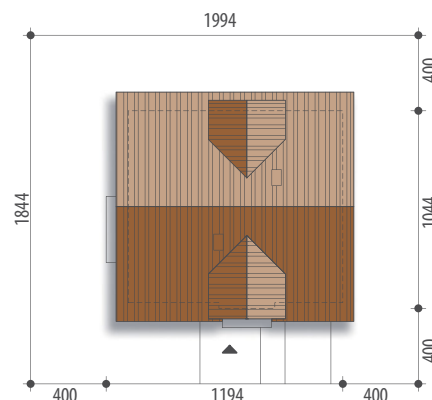


Autor: Tomasz Flak

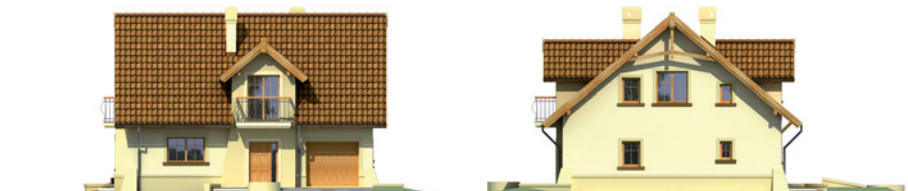
dobredomy
flak & abramowicz

Powierzchnia użytkowa 123,1 m²
+ pom. gosp. 11,0 m²
+ garaż 19,4 m²

Powierzchnia zabudowy 117,9 m²
Wysokość budynku 8,4 m
Powierzchnia dachu 202,2 m²
Kubatura netto 543,8 m³
Kąt nachylenia dachu 40 °
Minimalne wymiary działki 19,94x18,44 m



Aramis



Elewacja frontowa

Elewacja boczna



Elewacja boczna

Elewacja ogrodowa

OPIS: Dom z poddaszem użytkowym, niepodpiwniczony, przeznaczony dla 4-5 osobowej rodziny. Na parterze znajduje się część dzienna z obszernym salonem, przestrzennie połączonym z jadalnią i kuchnią oraz część gospodarcza z garażem jedno stanowiskowym i pomieszczeniem gospodarczym. Na poddaszu znajdują się trzy pokoje, ogólnodostępna łazienka oraz pralnia.

KONSTRUKCJA I WYKOŃCZENIE: Ściany zewnętrzne warstwowe z bloczków wapienno-piaskowych posadowione na betonowych fundamentach, wewnętrzne z bloczków wapienno-piaskowych. Strop gęstożebrowy. Elewacje pokryte tynkiem strukturalnym. Pokrycie dachu - dachówka ceramiczna lub cementowa.

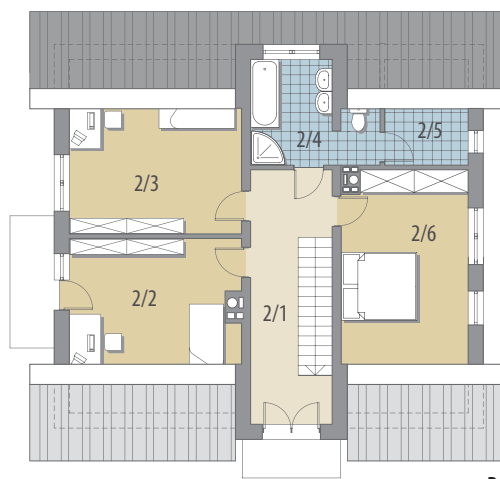


Parter



Parter: - 60,1 m²

1/1 wiatrołap	3,2 m ²	Poddasze: - 63,0 m²	2/1 hall	11,1 m ²
1/2 korytarz	9,6 m ²		2/2 pokój	13,1 m ²
1/3 kuchnia	11,3 m ²		2/3 pokój	13,4 m ²
1/4 pok.dzienny +jadalnia	31,8 m ²		2/4 łazienka	7,3 m ²
1/5 łazienka	4,2 m ²		2/5 pralnia	2,5 m ²
1/6 pom. gosp.	11,0 m ²		2/6 pokój	15,6 m ²
1/7 garaż	19,4 m ²			



Poddasze