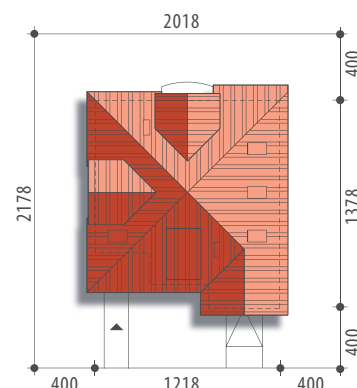




Autor: Marcin Abramowicz

|                              |                            |
|------------------------------|----------------------------|
| <b>Powierzchnia użytkowa</b> | <b>152,8 m<sup>2</sup></b> |
| <b>+ garaż</b>               | <b>20,2 m<sup>2</sup></b>  |
| Powierzchnia zabudowy        | 141,8 m <sup>2</sup>       |
| Wysokość budynku             | 9,0 m                      |
| Powierzchnia dachu           | 239,0 m <sup>2</sup>       |
| Kubatura netto               | 550,9 m <sup>3</sup>       |
| Kąt nachylenia dachu         | 40 °                       |
| Minimalne wymiary działki    | 20,18x21,78 m              |



# Apolonia



Elewacja frontowa



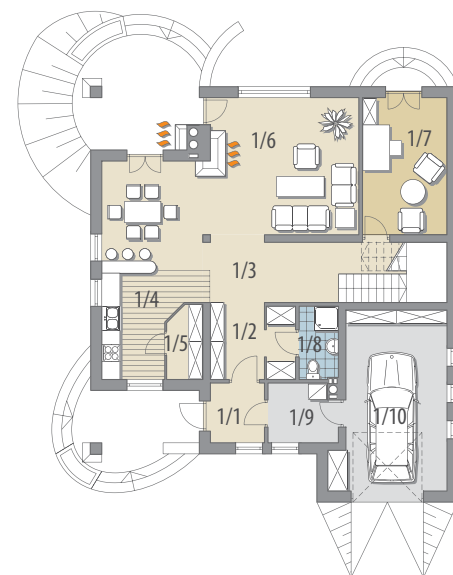
Elewacja boczna



Elewacja boczna



Elewacja ogrodowa



Parter

**OPIS:** Dom z poddaszem użytkowym, niepodpiwniczony, przeznaczony dla 4-6 osobowej rodziny. Parter jest podzielony na dwie strefy: ogólną (hall, kuchnia, jadalnia, pokój dzienny i gabinet) oraz gospodarczą. Na poddaszu znajdują się trzy duże sypialnie oraz przestronna łazienka z obszerną pralnią i suszarnią. W ramach adaptacji można wydzielić kuchnię i pokój dzienny.

**KONSTRUKCJA I WYKOŃCZENIE:** Ściany zewnętrzne z betonu komórkowego posadowione na betonowych fundamentach. Ściany wewnętrzne z bloczków wapienno-piaskowych. Strop gęstożebrowy. Elewacje pokryte tynkiem strukturalnym. Pokrycie dachu – dachówka ceramiczna lub cementowa.

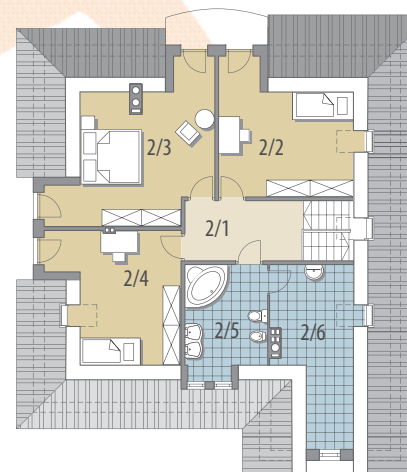


**Parter: - 88,3 m<sup>2</sup>**

|                  |                     |
|------------------|---------------------|
| 1/1 wiatrołap    | 3,5 m <sup>2</sup>  |
| 1/2 garderoba    | 6,9 m <sup>2</sup>  |
| 1/3 hall         | 10,4 m <sup>2</sup> |
| 1/4 kuchnia      | 12,6 m <sup>2</sup> |
| 1/5 spiżarnia    | 2,7 m <sup>2</sup>  |
| 1/6 pok. dzienny | 32,3 m <sup>2</sup> |
| 1/7 gabinet      | 12,6 m <sup>2</sup> |
| 1/8 wc           | 3,0 m <sup>2</sup>  |
| 1/9 kotłownia    | 4,3 m <sup>2</sup>  |
| 1/10 garaż       | 20,2 m <sup>2</sup> |

**Poddasze: - 64,5 m<sup>2</sup>**

|              |                     |
|--------------|---------------------|
| 2/1 hall     | 7,7 m <sup>2</sup>  |
| 2/2 pokój    | 12,8 m <sup>2</sup> |
| 2/3 pokój    | 18,0 m <sup>2</sup> |
| 2/4 pokój    | 12,2 m <sup>2</sup> |
| 2/5 łazienka | 8,8 m <sup>2</sup>  |
| 2/6 pralnia  | 5,0 m <sup>2</sup>  |



Poddasze