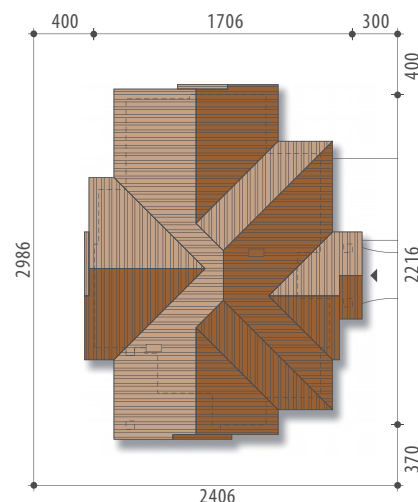




Autor: Aldona Dymus

Powierzchnia użytkowa	176,3 m²
+ garaż	36,3 m²
Powierzchnia zabudowy	292,5 m ²
Wysokość budynku	7,3 m
Powierzchnia dachu	416,6 m ²
Kubatura netto	574,4 m ³
Kąt nachylenia dachu	30 °
Minimalne wymiary działki	29,86x24,06 m

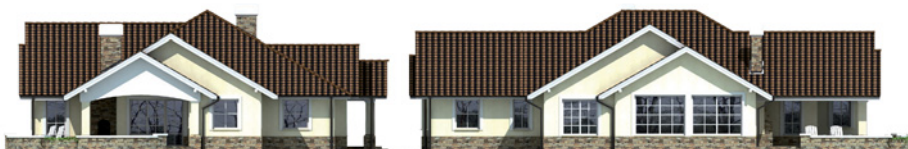


Antares



Elewacja frontowa

Elewacja boczna

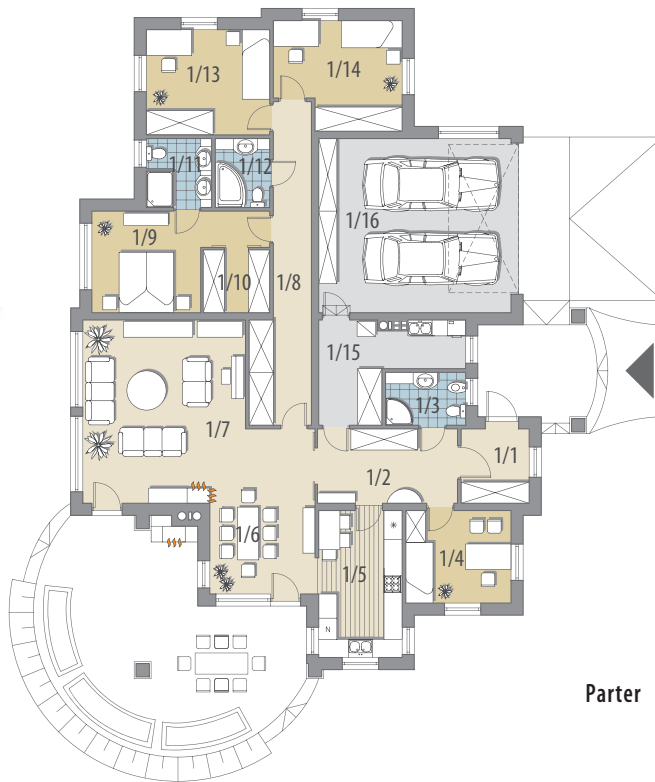


Elewacja boczna

Elewacja ogrodowa

OPIS: Dom parterowy, niepodpiwniczony, przeznaczony dla 4-5-osobowej rodziny. W części ogólnodostępnej znajduje się przestronny hall, pokój dzienny połączony z jadalnią, kuchnia, łazienka oraz gabinet. Korytarz pełniący funkcję garderoby, dwie sypialnie z ogólnodostępną łazienką i dodatkową sypialnię z własną łazienką i garderobą zlokalizowaną w odizolowanej części prywatnej. Dom posiada również pomieszczenie gospodarcze (kotłownia + pralnia) i dwustanowiskowy garaż. Atrakcją domu może stać się obszerny strych, który można adaptować na wielofunkcyjną antresolę, otwartą na pokój dzienny.

KONSTRUKCJA I WYKOŃCZENIE: Ściany zewnętrzne z bloczków wapienno-piaskowych, docieplonych styropianem, posadowione na betonowych fundamentach. Ściany wewnętrzne z bloczków wapienno-piaskowych. Strop drewniany. Elewacje pokryte tynkiem strukturalnym. Pokrycie dachu - dachówka bitumiczna. Cokół - okładzina kamienna.



Parter

Parter: - 176,3 m²

1/1 wiatrołap	5,4 m ²	1/10 garderoba	4,5 m ²
1/2 hall	11,2 m ²	1/11 łazienka	4,7 m ²
1/3 łazienka	4,5 m ²	1/12 łazienka	4,0 m ²
1/4 gabinet	10,5 m ²	1/13 pokój	14,0 m ²
1/5 kuchnia	13,2 m ²	1/14 pokój	13,9 m ²
1/6 jadalnia	17,4 m ²	1/15 pom. gospodarcze	
1/7 pok. dzienny	30,9 m ²	+ pralnia	11,5 m ²
1/8 korytarz		1/16 garaż	36,3 m ²
+ garderoba	16,0 m ²		
1/9 pokój	14,6 m ²		

