

071 352 04 40

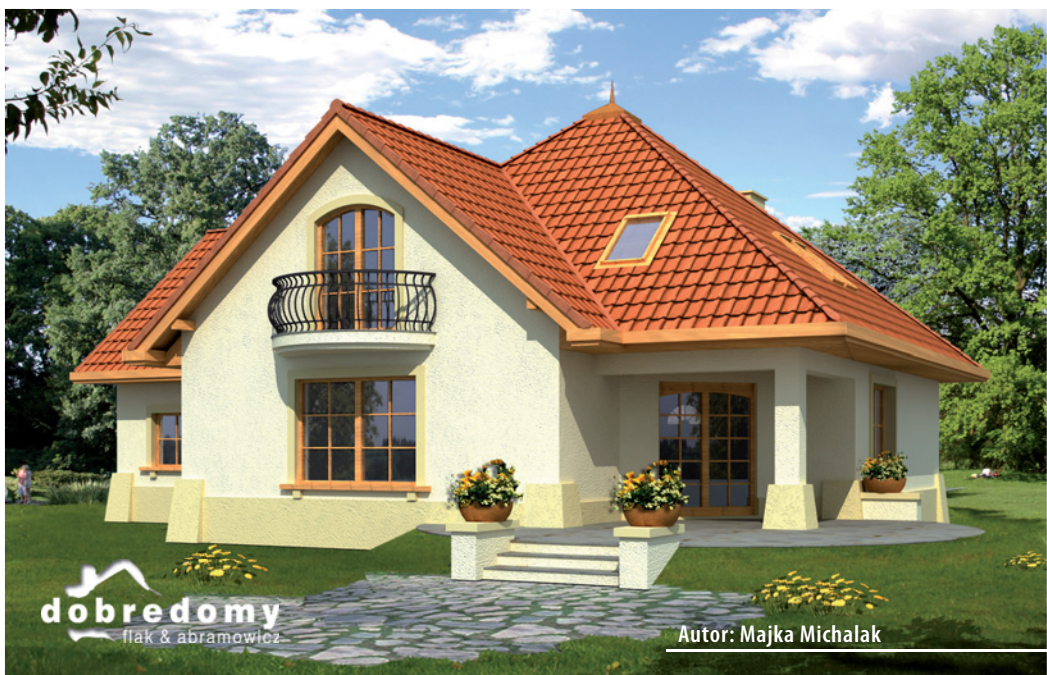
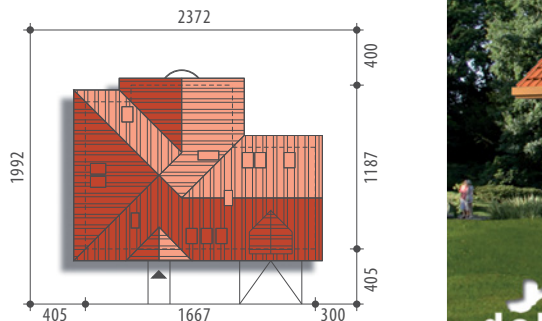


Pracownia Projektowa Dobre Domy Flak & Abramowicz
ul. Szczecińska 17-21, 54-517 Wrocław
info@dobredomy.pl

dobredomy
flak & abramowicz

Powierzchnia użytkowa 156,1 m²
+ garaż 37,9 m²

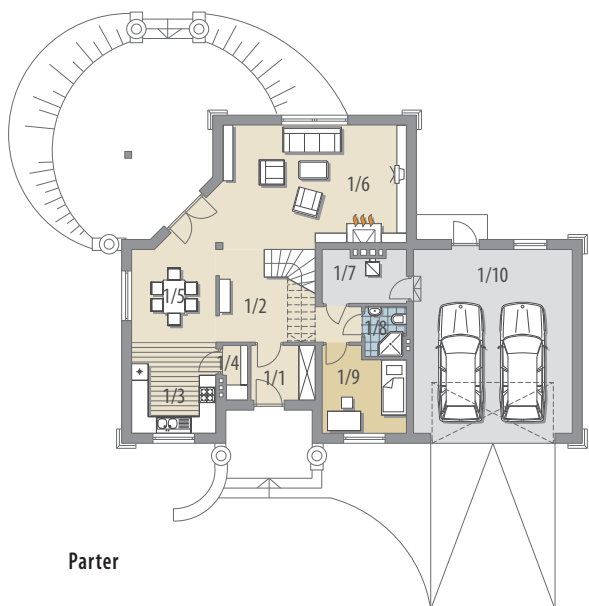
Powierzchnia zabudowy	159,3 m ²
Wysokość budynku	8,5 m
Powierzchnia dachu	252,4 m ²
Kubatura netto	550,7 m ³
Kąt nachylenia dachu	40 °
Minimalne wymiary działki	23,72x19,92 m



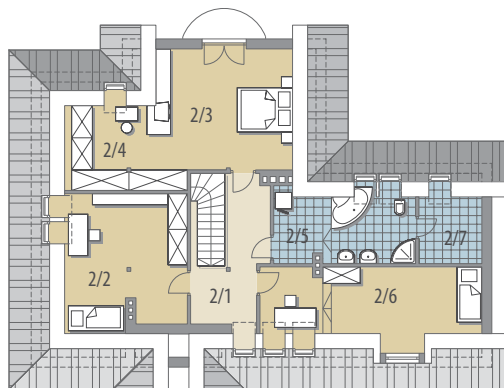
dobredomy
flak & abramowicz

Autor: Majka Michalak

Andromeda II



Parter



Poddasze



Elewacja frontowa



Elewacja boczna



Elewacja boczna



Elewacja ogrodowa

OPIS: Dom z poddaszem użytkowym, przeznaczony dla 4-5-osobowej rodziny. Na parterze zlokalizowano pokój dzienny z kominkiem, jadalnię, kuchnię ze spiżarnią, gabinet, małą łazienkę, pomieszczenie gospodarcze (kotłownia) i garaż. Piętro stanowi ekonomiczny podział przestrzeni na przestronną łazienkę z aneksem na pralkę oraz trzy sypialnie. Projekt dostępny w wersji z garażem jednoosobowym - Andromeda I.

KONSTRUKCJA I WYKOŃCZENIE: Ściany zewnętrzne z betonu komórkowego posadzone na betonowych fundamentach. Ściany wewnętrzne z bloczków wapienno-piaskowych. Strop gęstożebrowy. Elewacje pokryte tynkiem strukturalnym. Pokrycie dachu – dachówka ceramiczna lub cementowa.

Parter: - 84,0 m²

1/1 wiatrołap	4,5 m ²	2/1 hall	8,5 m ²
1/2 hall	10,6 m ²	2/2 pokój	14,3 m ²
1/3 kuchnia	9,9 m ²	2/3 pokój	13,7 m ²
1/4 spiżarnia	1,6 m ²	2/4 garderoba	7,1 m ²
1/5 jadalnia	11,5 m ²	2/5 łazienka	8,5 m ²
1/6 pok. dzienny	29,4 m ²	2/6 pokój	16,0 m ²
1/7 pom. gosp.	5,3 m ²	2/7 pralnia	4,0 m ²
1/8 wc	2,5 m ²		
1/9 pokój	8,7 m ²		
1/10 garaż	37,9 m ²		

Poddasze: - 72,1 m²



zobacz więcej na www.dobredomy.pl