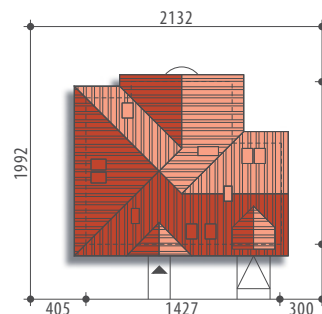




Autor: Majka Michalak

dobredomy
flak & abramowicz

Powierzchnia użytkowa	147,4 m²
+ garaż	21,6 m²
Powierzchnia zabudowy	143,5 m ²
Wysokość budynku	8,5 m
Powierzchnia dachu	234,0 m ²
Kubatura netto	579,2 m ³
Kąt nachylenia dachu	40 °
Minimalne wymiary działki	21,32x19,92 m



Andromeda I



Elewacja frontowa

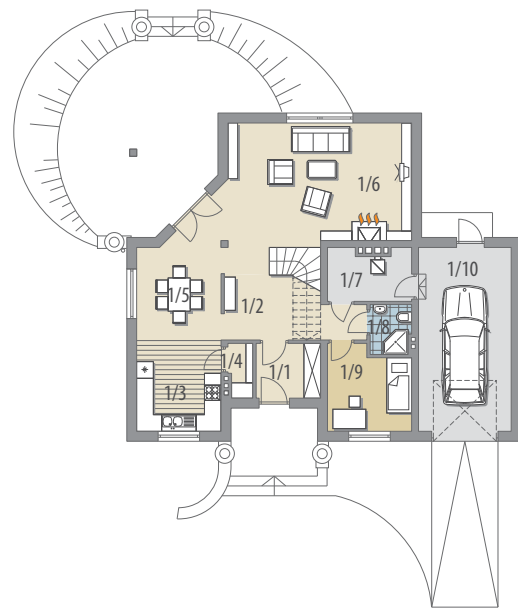
Elewacja boczna

Elewacja boczna

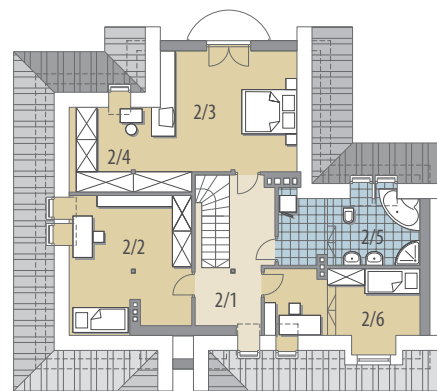
Elewacja ogrodowa

OPIS: Dom z poddaszem użytkowym, przeznaczony dla 4-5-osobowej rodziny. Na parterze zlokalizowano pokój dzienny z kominkiem, jadalnię, kuchnię ze spiżarnią, gabinet, małą łazienkę, pomieszczenie gospodarcze (kotłownia) i garaż. Na piętrze znajduje się przestronna łazienka z aneksem na pralkę oraz trzy sypialnie. Projekt dostępny w wersji z garażem dwustanowiskowym - Andromeda II.

KONSTRUKCJA I WYKOŃCZENIE: Ściany zewnętrzne z betonu komórkowego posadowione na betonowych fundamentach. Ściany wewnętrzne z bloczków wapienno-piaskowych. Strop gęstożebrowy. Elewacje pokryte tynkiem strukturalnym. Pokrycie dachu - dachówka ceramiczna lub cementowa.



Parter



Poddasze



Parter: - 84,0 m²

1/1 wiatrołap	4,5 m ²	2/1 hall	8,5 m ²
1/2 hall	10,6 m ²	2/2 pokój	14,3 m ²
1/3 kuchnia	9,9 m ²	2/3 pokój	13,7 m ²
1/4 spiżarnia	1,6 m ²	2/4 garderoba	7,1 m ²
1/5 jadalnia	11,5 m ²	2/5 łazienka	8,5 m ²
1/6 pok. dzienny	29,4 m ²	2/6 pokój	11,3 m ²
1/7 pom.gosp.	5,3 m ²		
1/8 wc	2,5 m ²		
1/9 pokój	8,7 m ²		
1/10 garaż	21,6 m ²		

Poddasze: - 63,4 m²