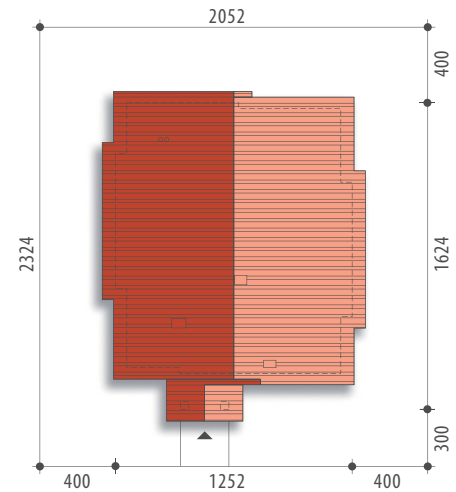




Autor: Aldona Dymus

**dobredomy**  
flak & abramowicz

<b>Powierzchnia użytkowa</b>	<b>136,1 m<sup>2</sup></b>
Powierzchnia zabudowy	173,2 m <sup>2</sup>
Wysokość budynku	7,3 m
Powierzchnia dachu	255,1 m <sup>2</sup>
Kubatura netto	397,2 m <sup>3</sup>
Kąt nachylenia dachu	30 °
Minimalne wymiary działki	20,52x23,24 m



## Amor III



Elewacja frontowa

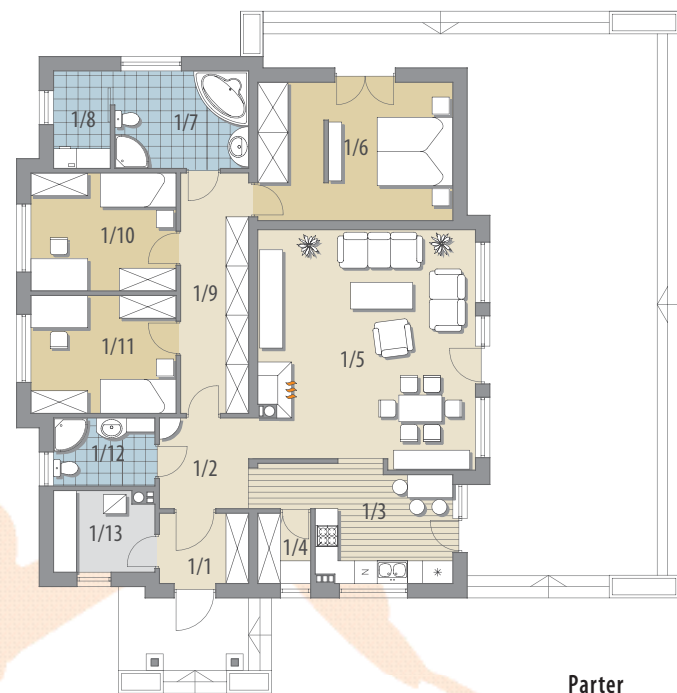
Elewacja boczna

Elewacja boczna

Elewacja ogrodowa

**OPIS:** Dom parterowy, niepodpiwniczony, przeznaczony dla 4-osobowej rodziny. W części dziennej znajduje się wiatrołap, pom. gospodarcze, łazienka, hall, pokój dzienny połączony z jadalnią oraz kuchnia ze spiżarnią (istnieje możliwość zamknięcia kuchni). W odizolowanej części prywatnej są trzy sypialnie z ogólnodostępną łazienką i pralnią oraz korytarz z ciągiem szaf, który spełnia również funkcję garderoby. Dom posiada obszerny strych. Projekt dostępny w wersji z garażem jedno stanowiskowym - Amor I oraz z garażem dwustanowiskowym - Amor II.

**KONSTRUKCJA I WYKOŃCZENIE:** Ściany zewnętrzne z bloczków wapienno-piaskowych docieplonych styropianem, posadowione na betonowych fundamentach. Ściany wewnętrzne z bloczków wapienno-piaskowych. Strop gęstożebrowy. Elewacje pokryte tynkiem strukturalnym i płytkami elewacyjnymi. Pokrycie dachu - dachówka ceramiczna lub cementowa.



Parter



### Parter: - 136,1 m<sup>2</sup>

1/1 wiatrołap	4,3 m <sup>2</sup>		
1/2 hall	5,6 m <sup>2</sup>		
1/3 kuchnia	12,5 m <sup>2</sup>		
1/4 spiżarnia	2,5 m <sup>2</sup>		
1/5 pok. dzienny + jadalnia	35,1 m <sup>2</sup>	1/9 korytarz	11,2 m <sup>2</sup>
1/6 pokój	18,4 m <sup>2</sup>	1/10 pokój	11,8 m <sup>2</sup>
1/7 łazienka	9,0 m <sup>2</sup>	1/11 pokój	11,8 m <sup>2</sup>
1/8 pralnia	3,8 m <sup>2</sup>	1/12 łazienka	4,7 m <sup>2</sup>
		1/13 pom. gosp.	5,4 m <sup>2</sup>