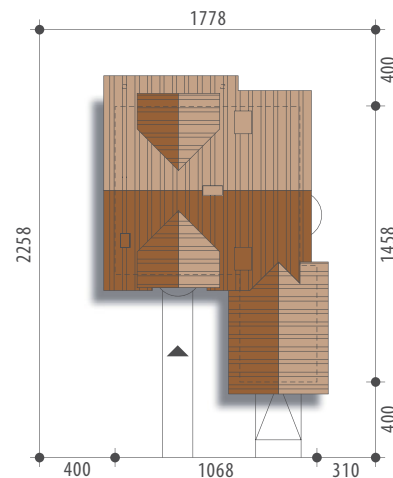


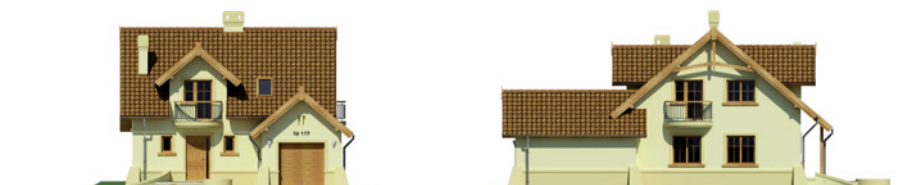
Autor: Tomasz Flak

**dobredomy**  
flak & abramowicz

<b>Powierzchnia użytkowa</b>	<b>115,9 m<sup>2</sup></b>
<b>+ garaż</b>	<b>18,1 m<sup>2</sup></b>
Powierzchnia zabudowy	117,1 m <sup>2</sup>
Wysokość budynku	8,3 m
Powierzchnia dachu	207,3 m <sup>2</sup>
Kubatura netto	420,2 m <sup>3</sup>
Kąt nachylenia dachu	40 °
Minimalne wymiary działki	17,78x22,58 m

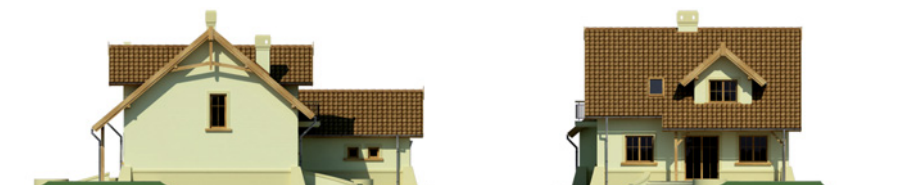


## Amon II



Elewacja frontowa

Elewacja boczna



Elewacja boczna

Elewacja ogrodowa

**OPIS:** Dom z poddaszem użytkowym, przeznaczony dla 4-5-osobowej rodziny. Na parterze znajdują się: salon z kominkiem, kuchnia otwarta na jadalnię, pokój, łazienka, pom. gospodarcze i garaż. Przy kuchni znajduje się dodatkowo spiżarnia. Na poddaszu zlokalizowano trzy sypialnie i obszerną łazienkę. Pokój rodziców został wzbogacony o balkon. Dom doskonale wkomponuje się w każdą, nawet wąską, działkę.

**KONSTRUKCJA I WYKOŃCZENIE:** Ściany zewnętrzne dwuwarstwowe z bloczków wapienno-piaskowych, ocieplone styropianem, posadowione na betonowych fundamentach. Ściany wewnętrzne z bloczków wapienno-piaskowych. Strop gęstożebrowy. Elewacje pokryte tynkiem strukturalnym. Pokrycie dachu - dachówka ceramiczna lub cementowa.

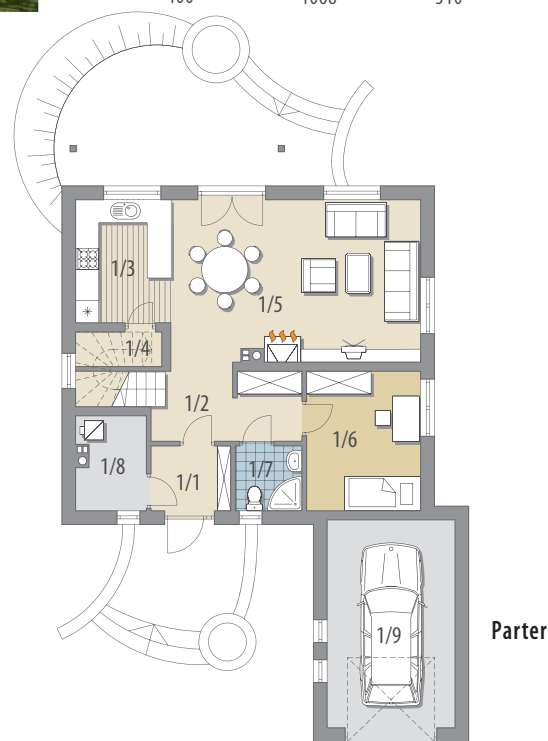


### Parter: - 65,2 m<sup>2</sup>

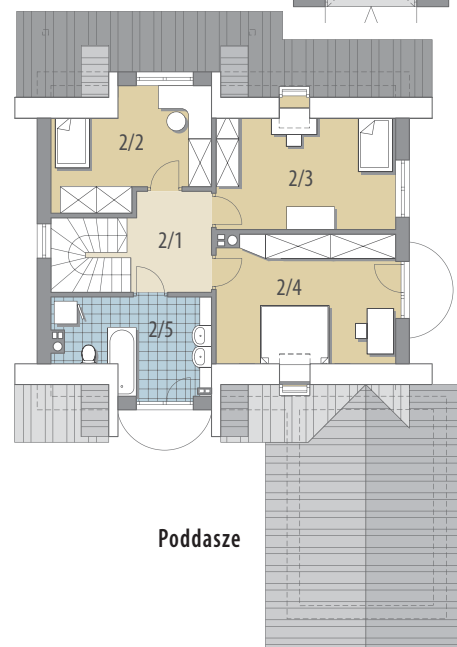
1/1 wiatrołap	3,5 m <sup>2</sup>
1/2 hall	6,7 m <sup>2</sup>
1/3 kuchnia	8,0 m <sup>2</sup>
1/4 spiżarnia	1,3 m <sup>2</sup>
1/5 pok. dzienny	

### Poddasze: - 50,7 m<sup>2</sup>

+ jadalnia	27,7 m <sup>2</sup>	2/1 hall	5,6 m <sup>2</sup>
1/6 gabinet	10,8 m <sup>2</sup>	2/2 pokój	10,4 m <sup>2</sup>
1/7 łazienka	2,9 m <sup>2</sup>	2/3 pokój	12,1 m <sup>2</sup>
1/8 pom. gosp.	4,3 m <sup>2</sup>	2/4 pokój	14,0 m <sup>2</sup>
1/9 garaż	18,1 m <sup>2</sup>	2/5 łazienka	8,6 m <sup>2</sup>



Parter



Poddasze