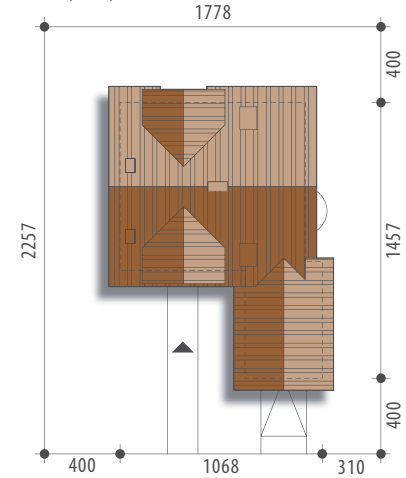




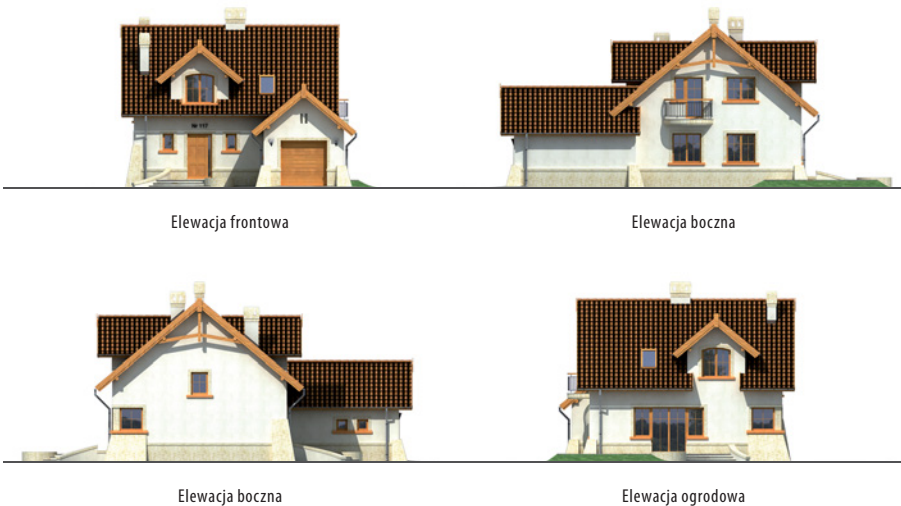
Autor: Tomasz Flak

**dobredomy**  
flak & abramowicz

<b>Powierzchnia użytkowa</b>	<b>110,2 m<sup>2</sup></b>
<b>+ garaż</b>	<b>18,0 m<sup>2</sup></b>
Powierzchnia zabudowy	110,2 m <sup>2</sup>
Wysokość budynku	8,3 m
Powierzchnia dachu	202,4 m <sup>2</sup>
Kubatura netto	417,2 m <sup>3</sup>
Kąt nachylenia dachu	40 °
Minimalne wymiary działki	17,78x22,57 m



# Amon



Elewacja frontowa

Elewacja boczna

Elewacja boczna

Elewacja ogrodowa

**OPIS:** Dom z poddaszem użytkowym, przeznaczony dla 4-5-osobowej rodziny. Na parterze zlokalizowano salon z kominkiem, kuchnię otwartą na jadalnię, spiżarnię, pokój, małą łazienkę, pom. gospodarcze i garaż. Salon otwarty na ogród dużym przeszkleniem, które zapewnia doświetlenie wnętrza. Na poddaszu zlokalizowano trzy sypialnie i obszerną łazienkę.

**KONSTRUKCJA I WYKOŃCZENIE:** Ściany zewnętrzne dwuwarstwowe z bloczków wapienno-piaskowych, ocieplone styropianem, posadowione na betonowych fundamentach. Ściany wewnętrzne z bloczków wapienno-piaskowych. Strop gęstożebrowy. Elewacje pokryte tynkiem strukturalnym. Pokrycie dachu - dachówka ceramiczna lub cementowa.

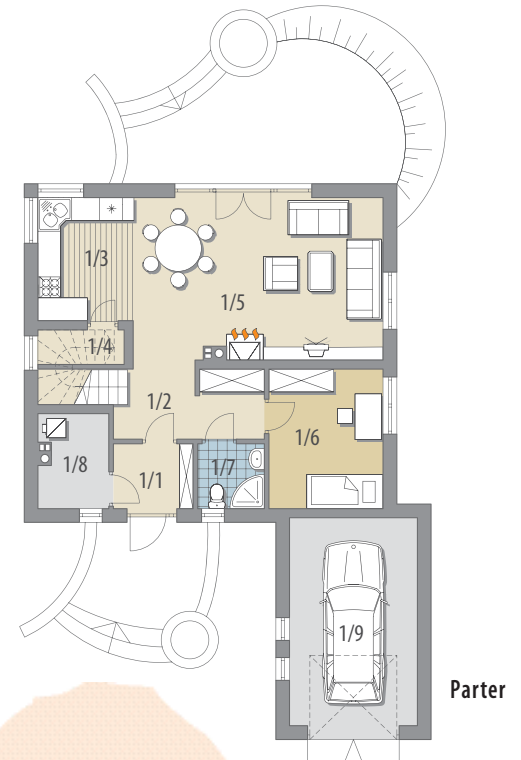


**Parter: - 65,2 m<sup>2</sup>**

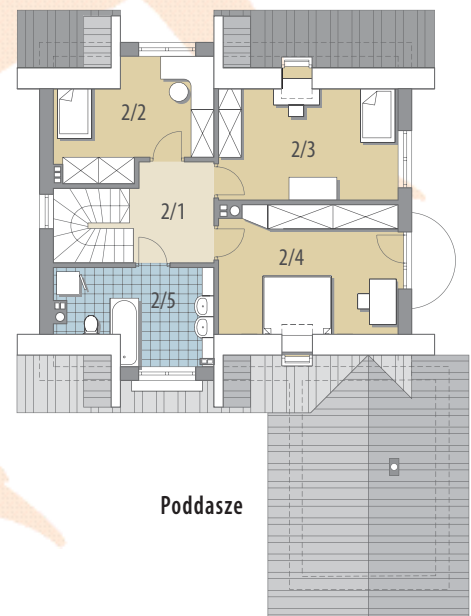
1/1 wiatrołap	3,5 m <sup>2</sup>
1/2 hall	7,0 m <sup>2</sup>
1/3 kuchnia	8,0 m <sup>2</sup>
1/4 spiżarnia	1,1 m <sup>2</sup>
1/5 pok. dzienny + jadalnia	27,7 m <sup>2</sup>

**Poddasze: - 45,0 m<sup>2</sup>**

1/6 gabinet	10,7 m <sup>2</sup>	2/1 hall	5,5 m <sup>2</sup>
1/7 wc	2,9 m <sup>2</sup>	2/2 pokój	7,6 m <sup>2</sup>
1/8 kotłownia	4,3 m <sup>2</sup>	2/3 pokój	12,4 m <sup>2</sup>
1/9 garaż	18,0 m <sup>2</sup>	2/4 pokój	14,0 m <sup>2</sup>
		2/5 łazienka	5,5 m <sup>2</sup>



Parter



Poddasze