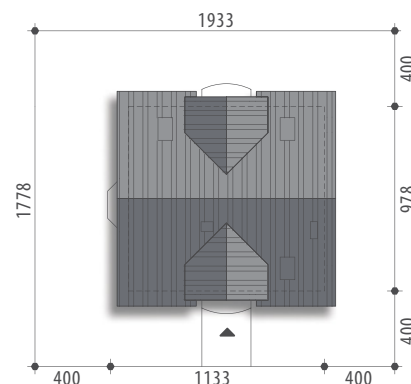




Autor: Marcin Abramowicz

Powierzchnia użytkowa 133,4 m²

Powierzchnia zabudowy	103,7 m ²
Wysokość budynku	8,4 m
Powierzchnia dachu	173,4 m ²
Kubatura netto	387,2 m ³
Kąt nachylenia dachu	40 °
Minimalne wymiary działki	19,33x17,78 m



Ambrozja III



Elewacja frontowa



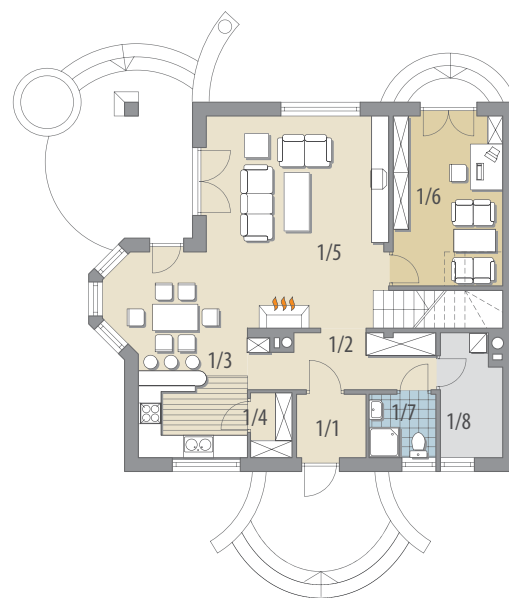
Elewacja boczna



Elewacja boczna



Elewacja ogrodowa



Parter

OPIS: Dom z użytkowym poddaszem, niepodpiwniczony, przeznaczony dla 4-6-osobowej rodziny. Na parterze znajduje się część dzienna z obszernym salonem, kuchnią i jadalnią, gabinet z wyjściem na ogród, łazienka i pomieszczenia gospodarcze. Na poddaszu znajdują się trzy sypialnie oraz ogólnodostępna łazienka. Centralnie usytuowany kominek umożliwia zastosowanie ogrzewania kominkowego. Projekt dostępny w wersji z garażem jedno stanowiskowym – Ambrozja I oraz w wersji z garażem dwustanowiskowym – Ambrozja II.

KONSTRUKCJA I WYKOŃCZENIE: Ściany zewnętrzne z betonu komórkowego, posadowione na betonowych fundamentach. Ściany wewnętrzne z bloczków wapienno-piaskowych. Strop mieszany. Elewacje pokryte tynkiem strukturalnym. Pokrycie dachu - dachówka ceramiczna lub cementowa.

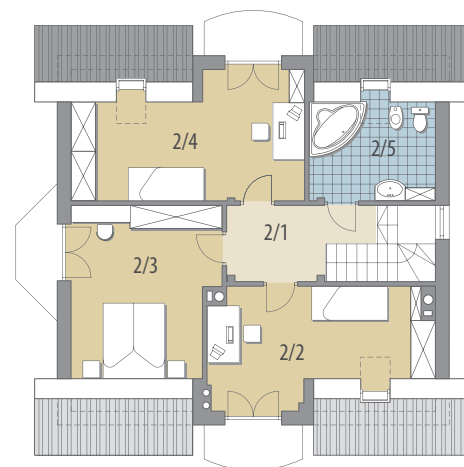


Parter: - 74,3 m²

1/1 wiatrołap	3,0 m ²
1/2 hall	6,9 m ²
1/3 kuchnia	
+jadalnia	17,4 m ²
1/4 spiżarnia	1,8 m ²
1/5 pok. dzienny	24,3 m ²
1/6 gabinet	12,9 m ²
1/7 łazienka	2,9 m ²
1/8 pom. gosp.	5,1 m ²

Poddasze: - 59,1 m²

2/1 hall	6,4 m ²
2/2 pokój	14,1 m ²
2/3 pokój	15,4 m ²
2/4 pokój	16,4 m ²
2/5 łazienka	6,8 m ²



Poddasze