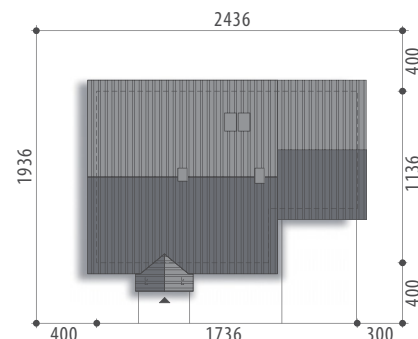




Autor: Tomasz Flak

**dobredomy**  
flak & abramowicz

<b>Powierzchnia użytkowa</b>	<b>142,8 m<sup>2</sup></b>
<b>+ garaż</b>	<b>39,2 m<sup>2</sup></b>
Powierzchnia zabudowy	179,3 m <sup>2</sup>
Wysokość budynku	7,5 m
Powierzchnia dachu	274,4 m <sup>2</sup>
Kubatura netto	565,1 m <sup>3</sup>
Kąt nachylenia dachu	35 °
Minimalne wymiary działki	24,36x19,36 m



## Alfa II



Elewacja frontowa

Elewacja boczna



Elewacja boczna

Elewacja ogrodowa

**OPIS:** Dom z użytkowym poddaszem, przeznaczony dla 5-7-osobowej rodziny. Na parterze znajduje się pokój dzienny z bezpośrednim wyjściem do ogrodu, przestrzennie połączony z jadalnią, częściowo otwarta kuchnia, łazienka oraz dwa wygodne pokoje. Garaż dwustanowiskowy dostępny jest poprzez pomieszczenie gospodarcze. Na poddaszu znajdują się trzy pokoje oraz przestronna łazienka. Projekt dostępny w wersji bez garażu – Alfa III oraz z garażem jednostanowiskowym – Alfa I.

**KONSTRUKCJA I WYKOŃCZENIE:** Ściany zewnętrzne warstwowe z bloczków wapienno-piaskowych, posadowione na betonowych fundamentach. Ściany wewnętrzne z bloczków wapienno-piaskowych. Strop gęstożebrowy. Elewacje pokryte tynkiem strukturalnym. Pokrycie dachu – dachówka ceramiczna lub cementowa.

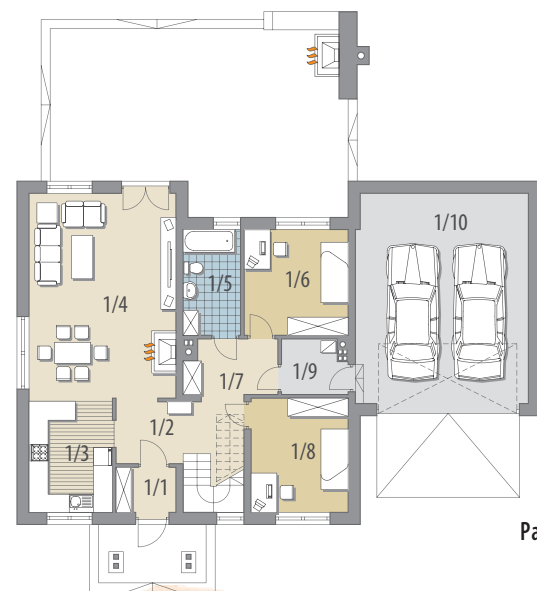


### Parter: - 92,9 m<sup>2</sup>

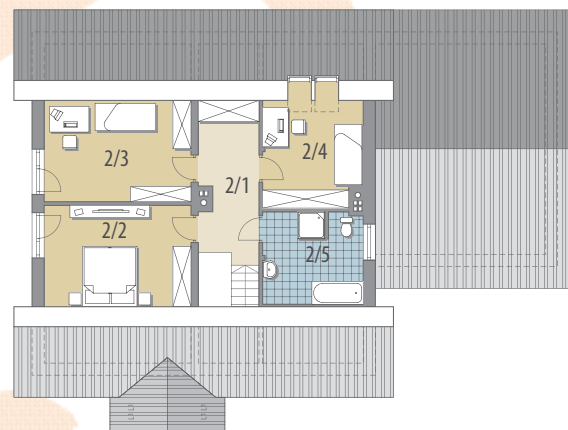
1/1 wiatrołap	2,9 m <sup>2</sup>
1/2 hall	7,5 m <sup>2</sup>
1/3 kuchnia	10,3 m <sup>2</sup>
1/4 pok. dzienny + jadalnia	32,7 m <sup>2</sup>
1/5 łazienka	6,5 m <sup>2</sup>
1/6 pokój	11,9 m <sup>2</sup>
1/7 korytarz	5,4 m <sup>2</sup>
1/8 pokój	12,0 m <sup>2</sup>
1/9 pom. gosp.	3,7 m <sup>2</sup>
1/10 garaż	39,2 m <sup>2</sup>

### Poddasze: - 49,9 m<sup>2</sup>

2/1 hall	8,6 m <sup>2</sup>
2/2 pokój	12,4 m <sup>2</sup>
2/3 pokój	12,4 m <sup>2</sup>
2/4 pokój	8,9 m <sup>2</sup>
2/5 łazienka	7,6 m <sup>2</sup>



Parter



Poddasze