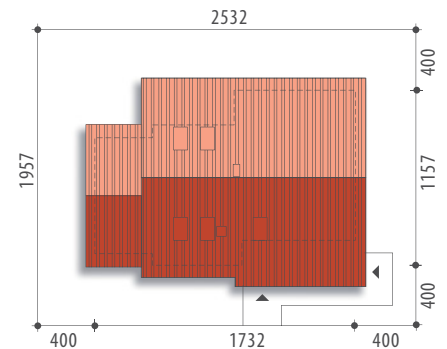




Autorzy: Małgorzata Dracz, Marcin Abramowicz



<b>Powierzchnia użytkowa</b>	<b>98,5 m<sup>2</sup></b>
+ garaż	23,8 m <sup>2</sup>
+ strych	52,3 m <sup>2</sup>
Powierzchnia zabudowy	186,8 m <sup>2</sup>
Wysokość budynku	7,1 m
Powierzchnia dachu	280,0 m <sup>2</sup>
Kubatura netto	571,5 m <sup>3</sup>
Kąt nachylenia dachu	30 °
Minimalne wymiary działki	25,32x19,57 m



## Agis IV



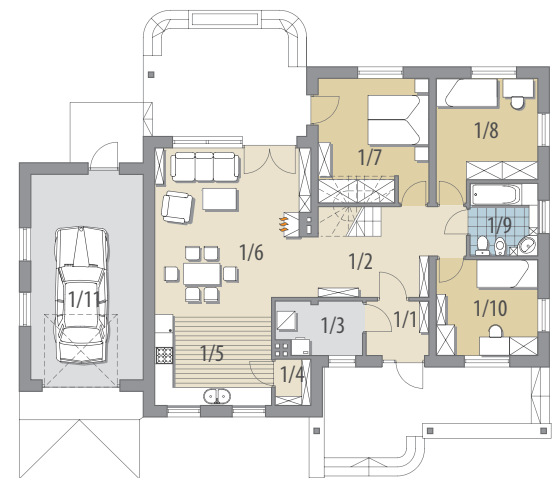
Elewacja frontowa

Elewacja boczna



Elewacja boczna

Elewacja ogrodowa



Parter

**OPIS:** Dom parterowy, niepodpiwniczony, przeznaczony dla 4-5-osobowej rodziny. Na parterze znajdują się pokój dzienny wraz z kuchnią, trzy sypialnie oraz część gospodarcza. W hallu znajdują się schody prowadzące na strych, który można zaadaptować na dwa pokoje z łazienką. Jednostanowiskowy garaż dostępny z zewnątrz budynku. Projekt jest dostępny również w wersji parterowej, bez garażu oraz z inną lokalizacją garażu.

**KONSTRUKCJA I WYKOŃCZENIE:** Ściany zewnętrzne z bloczków wapienno-piaskowych docieplonych styropianem, posadowione na betonowych fundamentach. Ściany wewnętrzne z bloczków wapienno-piaskowych. Strop gęstożebrowy. Elewacje pokryte tynkiem strukturalnym, okładziną drewnianą oraz klinkierową. Pokrycie dachu - dachówka ceramiczna lub cementowa.

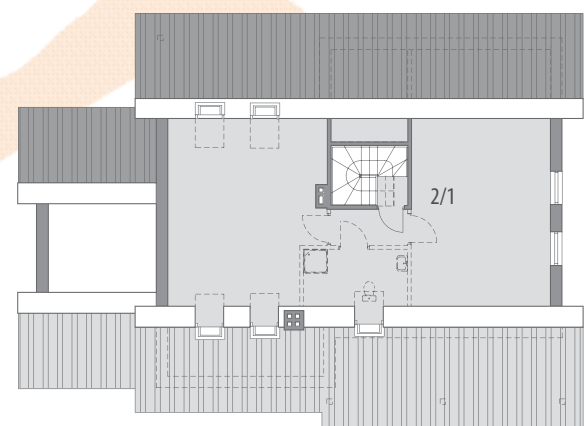


### Parter: - 98,5 m<sup>2</sup>

1/1 wiatrołap	3,6 m <sup>2</sup>	1/10 pokój	10,5 m <sup>2</sup>
1/2 hall	10,6 m <sup>2</sup>	1/11 garaż	23,8 m <sup>2</sup>
1/3 pom. gosp.	4,4 m <sup>2</sup>		
1/4 schowek	1,7 m <sup>2</sup>		
1/5 kuchnia	11,4 m <sup>2</sup>		
1/6 pok. dzienny + jadalnia	26,8 m <sup>2</sup>		
1/7 pokój	12,4 m <sup>2</sup>		
1/8 pokój	11,8 m <sup>2</sup>		
1/9 łazienka	5,3 m <sup>2</sup>		

### Poddasze: - 52,3 m<sup>2</sup>

2/1 strych	52,3 m <sup>2</sup>
------------	---------------------



Poddasze