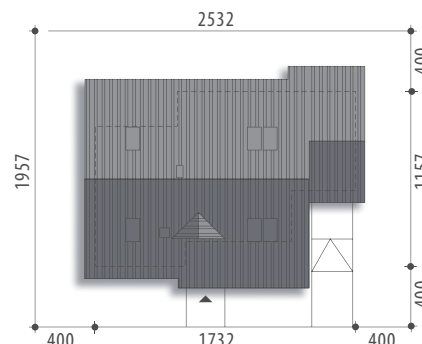




Autorzy: Małgorzata Dracz, Marcin Abramowicz

Powierzchnia użytkowa **98,5 m²**
+ garaż **20,6 m²**
+ strych **52,3 m²**

Powierzchnia zabudowy 183,3 m²
Wysokość budynku 7,1 m
Powierzchnia dachu 280,0 m²
Kubatura netto 558,0 m³
Kąt nachylenia dachu 30 °
Minimalne wymiary działki 25,32x19,57 m



Agis III B



Elewacja frontowa



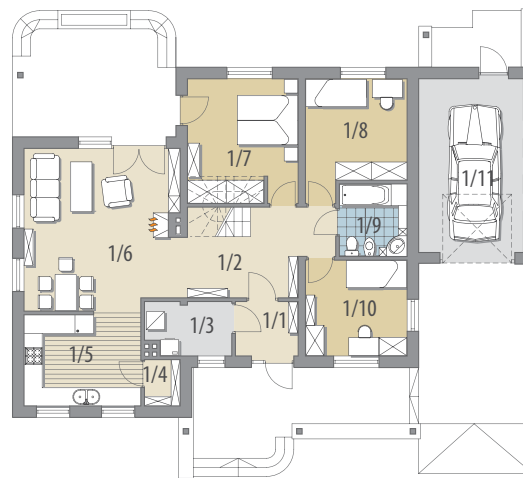
Elewacja boczna



Elewacja boczna



Elewacja ogrodowa



Parter

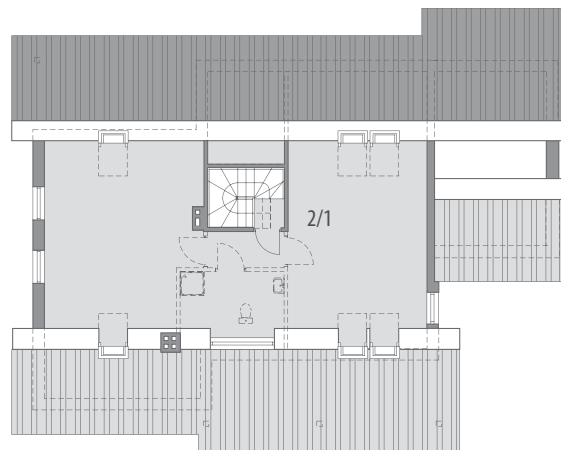
OPIS: Dom parterowy, przeznaczony dla 4-5-osobowej rodziny. Część ogólnodostępna obejmuje pokój dzienny z jadalnią. Z częściowo zamkniętej kuchni dostępna jest podręczna spiżarnia. W części prywatnej znajdują się trzy sypialnie z ogólnodostępną łazienką. W strefie wejściowej zlokalizowano pomieszczenie gospodarcze. Z hallu istnieje możliwość wejścia schodami na strych, który można zaadaptować na dwa pokoje z łazienką. Projekt jest dostępny również w wersji parterowej, bez garażu oraz z inną lokalizacją garażu.

KONSTRUKCJA I WYKOŃCZENIE: Ściany zewnętrzne z bloczków wapienno-piaskowych docieplonych styropianem, posadowione na betonowych fundamentach. Ściany wewnętrzne z bloczków wapienno-piaskowych. Strop gęstożebrowy. Elewacje pokryte tynkiem strukturalnym, okładziną drewnianą oraz klinkierową. Pokrycie dachu - dachówka ceramiczna lub cementowa.



Parter: - 98,5 m²

1/1 wiatrołap	3,6 m ²		
1/2 hall	10,6 m ²		
1/3 pom. gosp.	4,4 m ²		
1/4 schowek	1,7 m ²		
1/5 kuchnia	11,4 m ²		
1/6 pok. dzienny + jadalnia	26,8 m ²	1/10 pokój	10,5 m ²
1/7 pokój	12,4 m ²	1/11 garaż	20,6 m ²
1/8 pokój	11,8 m ²		
1/9 łazienka	5,3 m ²	Poddasze: - 52,3 m²	
		2/1 strych	52,3 m ²



Poddasze