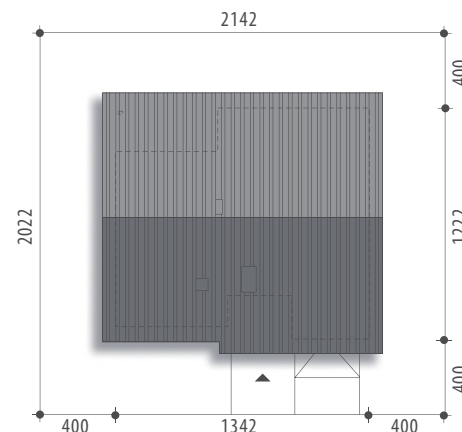




Autorzy: Małgorzata Dracz, Marcin Abramowicz

Powierzchnia użytkowa **86,2 m²**
+ garaż **18,7 m²**
+ strych **52,3 m²**

Powierzchnia zabudowy 158,7 m²
Wysokość budynku 7,1 m
Powierzchnia dachu 231,6 m²
Kubatura netto 502,6 m³
Kąt nachylenia dachu 30 °
Minimalne wymiary działki 21,42x20,22 m



Agaton



Elewacja frontowa



Elewacja boczna



Elewacja boczna



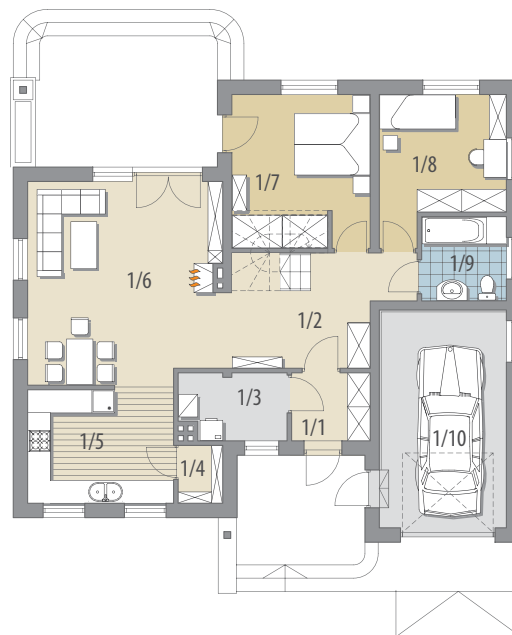
Elewacja ogrodowa

OPIS: Mały dom parterowy, niepodpiwniczony, przeznaczony dla 3-4 osobowej rodziny. Na parterze znajdują się pokój dzienny połączony z jadalnią, częściowo zamknięta kuchnia z spiżarnią, dwie sypialnie, łazienka, pom. gospodarcze z kotłem grzewczym oraz garaż. W strefie wejściowej znajdują się schody na przestronny strych. Na poddaszu, w ramach adaptacji, można wygospodarować dwa pokoje z łazienką.

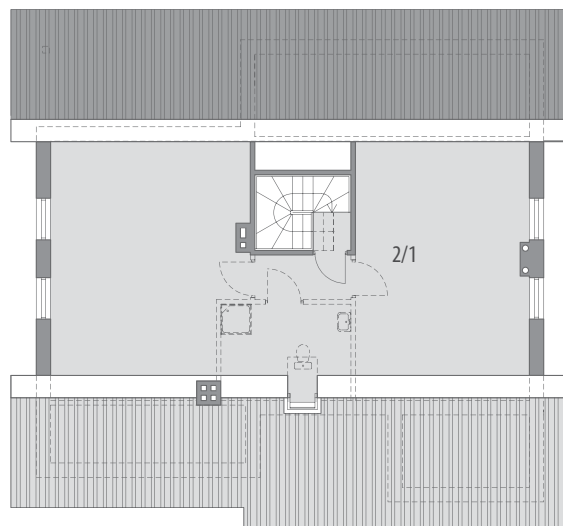
KONSTRUKCJA I WYKOŃCZENIE: Ściany zewnętrzne z bloczków wapienno-piaskowych docieplonych styropianem, posadowione na betonowych fundamentach. Ściany wewnętrzne z bloczków wapienno-piaskowych. Strop gęstożebrowy. Elewacje pokryte tynkiem strukturalnym, okładziną drewnianą oraz klinkierową. Pokrycie dachu - dachówka ceramiczna lub cementowa.



Parter: - 86,2 m²	
1/1 wiatrołap	3,6 m ²
1/2 hall	10,2 m ²
1/3 pom. gosp.	4,4 m ²
1/4 spiżarnia	1,7 m ²
1/5 kuchnia	11,4 m ²
1/6 pok. dzienny + jadalnia	26,8 m ²
1/7 pokój	12,0 m ²
1/8 pokój	11,2 m ²
1/9 łazienka	4,9 m ²
1/10 garaż	18,7 m ²
Poddasze: - 52,3 m²	
2/1 strych	52,3 m ²



Parter



Poddasze