

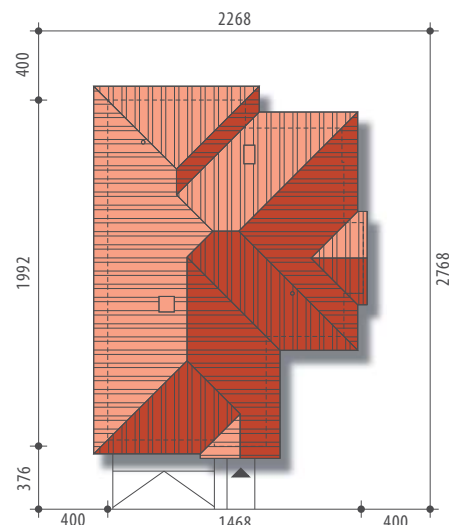


Autor: Tomasz Flak

dobredomy
flak & abramowicz

Afrodyta odbicie lustrane

Powierzchnia użytkowa	139,5 m²
+ garaż	32,9 m²
Powierzchnia zabudowy	215,0 m ²
Wysokość budynku	7,4 m
Powierzchnia dachu	339,2 m ²
Kubatura netto	376,6 m ³
Kąt nachylenia dachu	30 °
Minimalne wymiary działki	22,68x27,68 m



Elewacja frontowa

Elewacja boczna

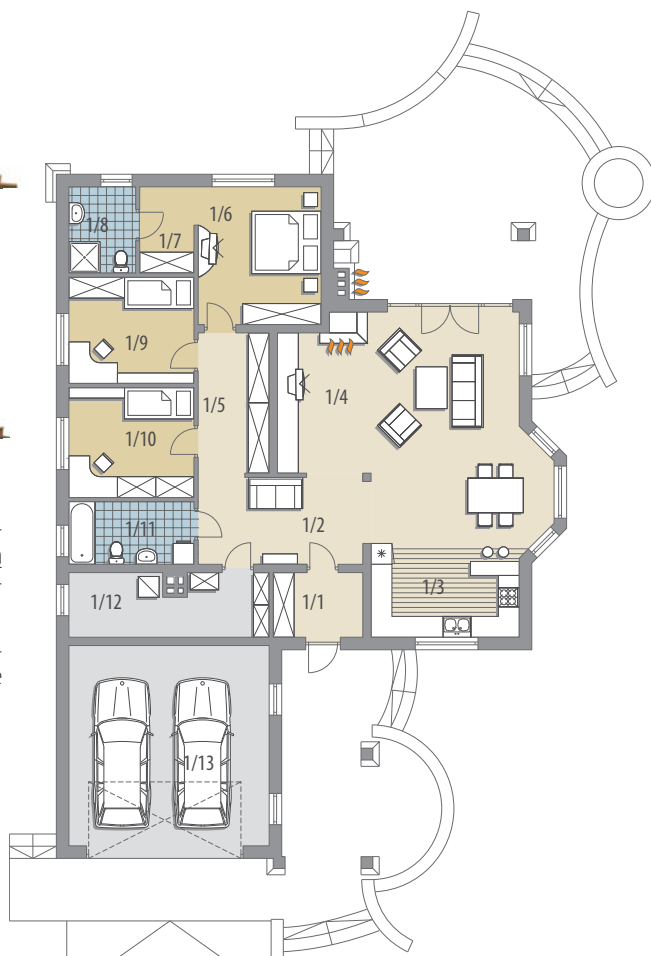


Elewacja boczna

Elewacja ogrodowa

OPIS: Dom parterowy, niepodpiwniczony, przeznaczony dla 4-5 osobowej rodziny. W części dziennej zlokalizowano otwartą kuchnię połączoną z pokojem dziennym poprzez jadalnię. Sypialnie z ogólnodostępną łazienką i garderobą zaprojektowano w odizolowanej części nocnej. Dodatkowo sypialnia rodziców posiada własną garderobę i łazienkę. Projekt dostępny w wersji z użytkowym poddaszem - Artemida.

KONSTRUKCJA I WYKOŃCZENIE: Ściany zewnętrzne z betonu komórkowego posadowione na betonowych fundamentach. Ściany wewnętrzne z bloczków wapienno-piaskowych. Strop drewniany. Elewacje pokryte tynkiem strukturalnym. Pokrycie dachu – dachówka ceramiczna lub cementowa.



Parter



Parter: - 139,5 m²

1/1 wiatrołap	4,7 m ²	1/7 garderoba	3,8 m ²
1/2 hall	12,1 m ²	1/8 łazienka	4,7 m ²
1/3 kuchnia	11,4 m ²	1/9 pokój	10,9 m ²
1/4 pok. dzienny + jadalnia	42,5 m ²	1/10 pokój	11,2 m ²
1/5 garderoba	8,1 m ²	1/11 łazienka	6,3 m ²
1/6 pokój	13,8 m ²	1/12 pom. gosp.	10,0 m ²
		1/13 garaż	32,9 m ²