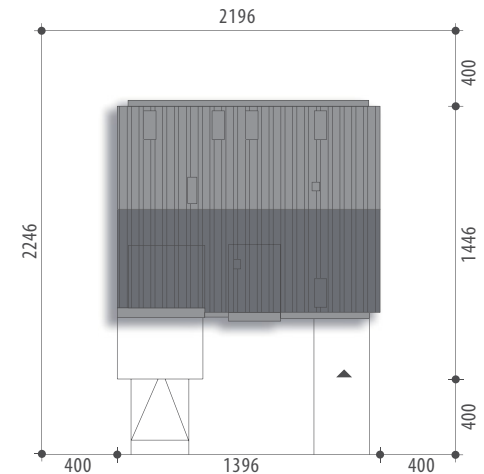




Autor: Bartłomiej Chomicz

dobredomy
flak & abramowicz

Powierzchnia użytkowa	189,2 m²
+ garaż	21,3 m²
Powierzchnia zabudowy	169,5 m ²
Wysokość budynku	8,2 m
Powierzchnia dachu	157,4 m ²
Kubatura netto	624,2 m ³
Kąt nachylenia dachu	30 °
Minimalne wymiary działki	21,96x22,46 m



Achilles



Elewacja frontowa

Elewacja boczna

Elewacja boczna

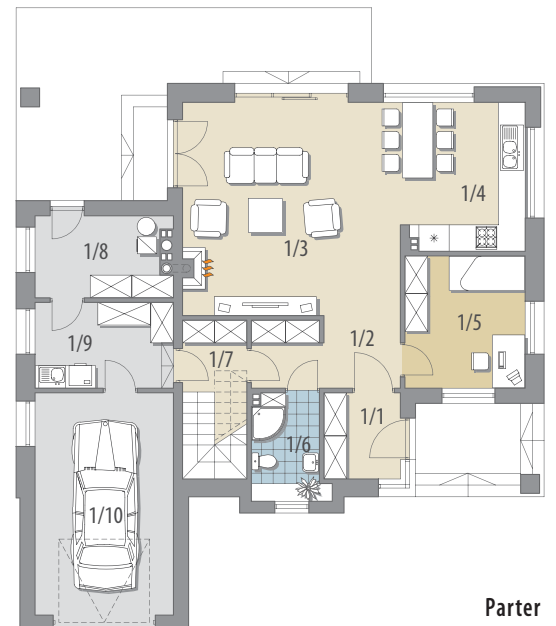
Elewacja ogrodowa

OPIS: Dom w nowoczesnej stylistyce, z użytkowym poddaszem, dla 4-6-osobowej rodziny. Na parterze znajduje się pokój dzienny z wyjściem na ogród, kuchnia z jadalnią, łazienka oraz pokój gościnny/gabinet. Możliwe jest oddzielenie kuchni ścianą lub drzwiami przesuwными. Obszerne pomieszczenia gospodarcze i garaż dostępne są poprzez wydzielony korytarz z klatką schodową. Na poddaszu są trzy pokoje, łazienka i komfortowy moduł rodziców z łazienką i garderobą. Wysoka ścianka kolankowa pozwala wykorzystać powierzchnię na poddaszu jako w pełni użytkową.

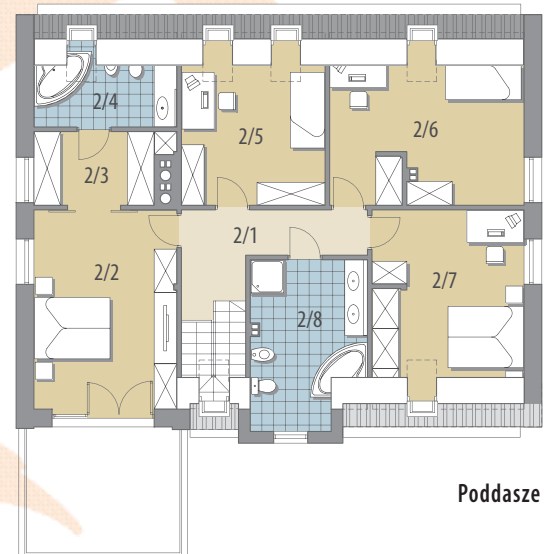
KONSTRUKCJA I WYKOŃCZENIE: Ściany zewnętrzne z bloczków wapienno-piaskowych, na fundamentach betonowych. Ściany wewnętrzne z bloczków wapienno-piaskowych, na poddaszu g-k. Strop gęstożebrowy lub monolityczny. Elewacje pokryte tynkiem strukturalnym, drewnem i okładziną klinkierową. Pokrycie dachu - blacha cynkowo-tytanowa.



Parter: - 90,4 m²	1/10 garaż	21,3 m ²
1/1 wiatrołap	4,5 m ²	
1/2 hall	7,2 m ²	
1/3 pok. dzienny	32,5 m ²	
1/4 kuchnia + jadalnia	12,6 m ²	
1/5 pokój	11,0 m ²	
1/6 łazienka	3,9 m ²	
1/7 korytarz	3,1 m ²	
1/8 pom. gosp.	7,4 m ²	
1/9 pom. gosp.	8,2 m ²	
Poddasze: - 98,8 m²	2/1 hall	8,2 m ²
	2/2 sypialnia	19,7 m ²
	2/3 garderoba	6,4 m ²
	2/4 łazienka	5,5 m ²
	2/5 pokój	13,4 m ²
	2/6 pokój	17,7 m ²
	2/7 pokój	17,0 m ²
	2/8 łazienka	10,9 m ²



Parter



Poddasze