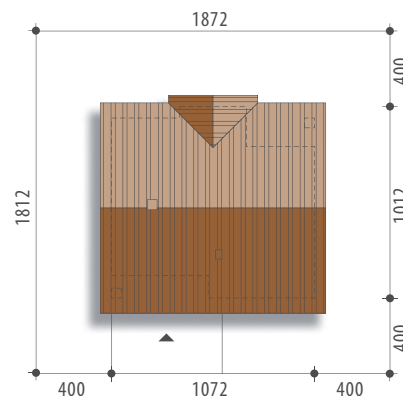




Autor: Karolina Wiśniewska

Powierzchnia użytkowa 71,4 m²

Powierzchnia zabudowy	104,2 m ²
Wysokość budynku	6,9 m
Powierzchnia dachu	154,7 m ²
Kubatura netto	204,9 m ³
Kąt nachylenia dachu	30 °
Minimalne wymiary działki	18,72x18,12 m



Abakus



Elewacja frontowa



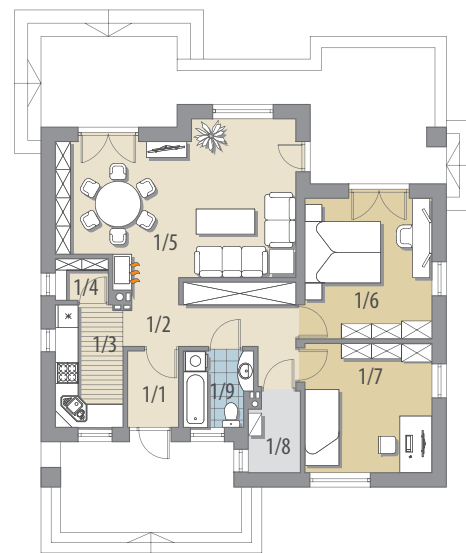
Elewacja boczna



Elewacja boczna



Elewacja ogrodowa



Parter

OPIS: Parterowy dom na małą działkę. Na niewielkiej powierzchni zmieszczono komfortowe mieszkanie dla 2-4-osobowej rodziny. Do wnętrza zaprasza przyjazna weranda. W hallu przewidziano sporo miejsca na zabudowane szafy, stąd też jest przejście do kuchni ze spiżarnią, łazienki, kotłowni i dwóch sypialni. Ozdobą domu jest obszerny salon z kominkiem, połączony z jadalnią i wyjściem na taras. Dodatkową atrakcją jest to, że sypialnia dla rodziców posiada osobne wyjście na zacieniony taras.

KONSTRUKCJA I WYKOŃCZENIE: Ściany zewnętrzne i wewnętrzne z bloczków wapienno-piaskowych, posadowione na betonowych fundamentach. Ocieplenie stanowi styropian. Więźba drewniana. Elewacje pokryte tynkiem strukturalnym i płytkami ceramicznymi. Pokrycie dachu - dachówka cementowa. Wykończenie elementami z drewna.



Parter: - 71,4 m²

1/1 wiatrołap	2,6 m ²
1/2 hall	7,7 m ²
1/3 kuchnia	5,6 m ²
1/4 spiżarnia	1,5 m ²
1/5 pok. dzienny	24,3 m ²
1/6 pokój	12,3 m ²
1/7 pokój	11,3 m ²
1/8 pom. gosp.	2,7 m ²
1/9 łazienka	3,4 m ²