

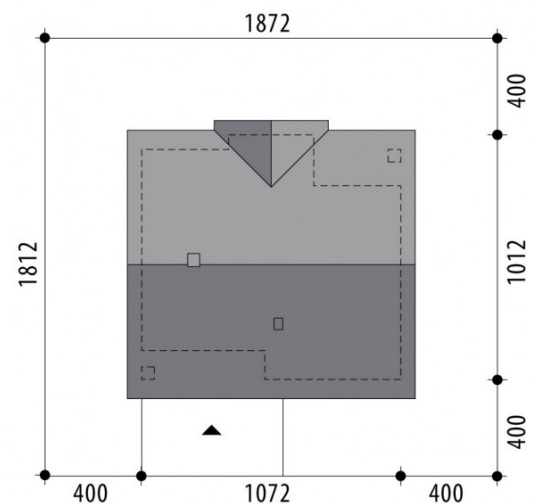
# Projekt domu Abakus

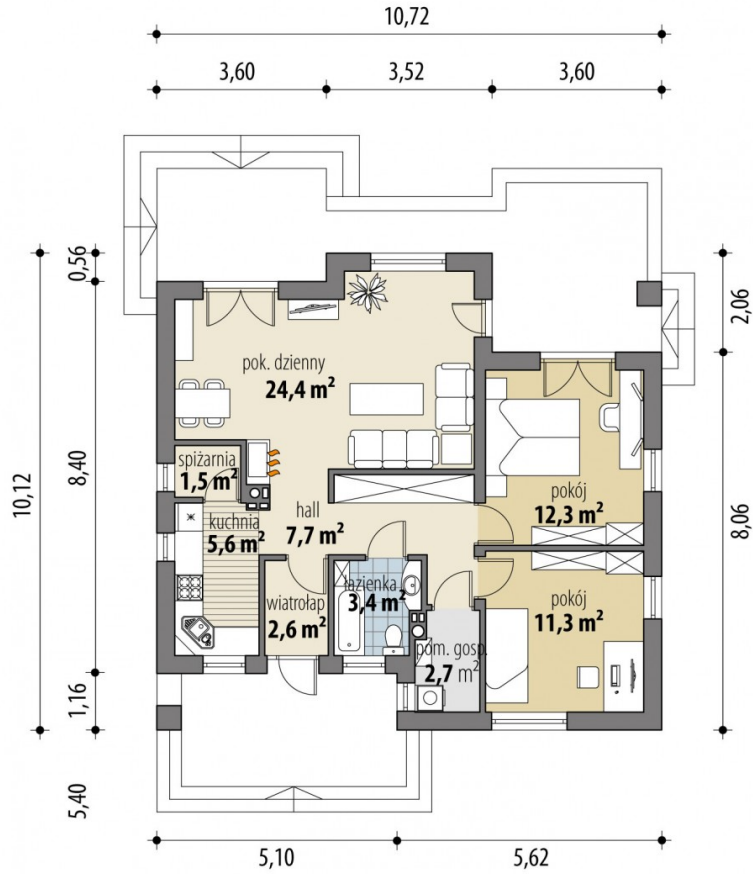
autor: Karolina Wiśniewska  
cena projektu: 2 184 zł



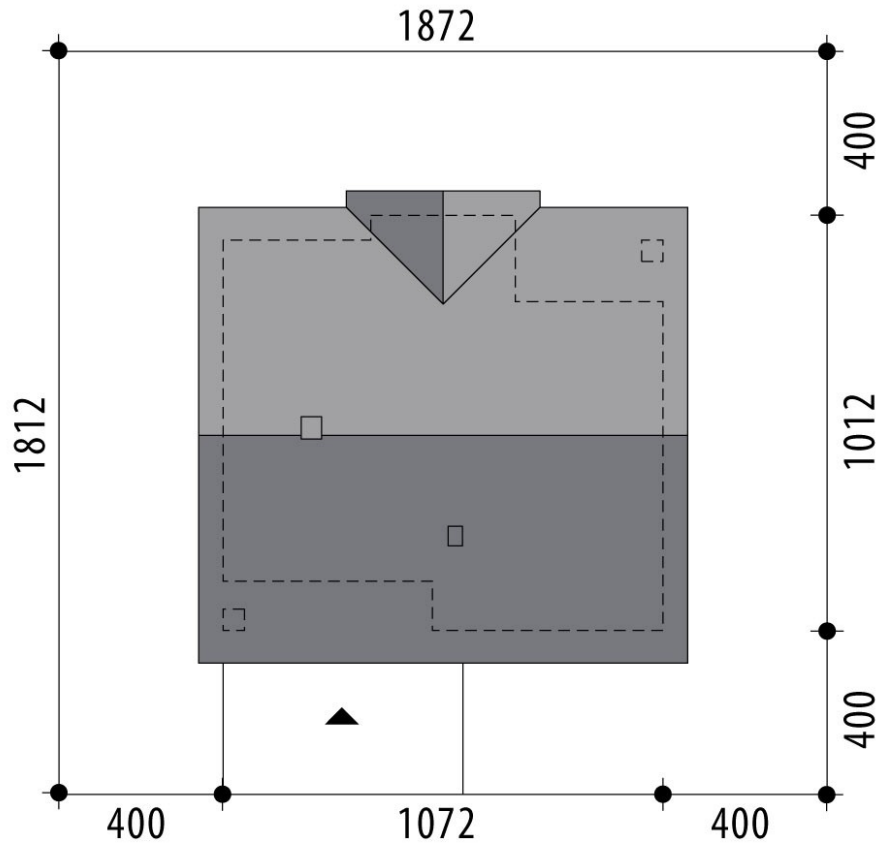
## Parametry

Powierzchnia użytkowa	71.50 m <sup>2</sup>
Powierzchnia zabudowy	106.20 m <sup>2</sup>
Kubatura netto	208.90 m <sup>3</sup>
Powierzchnia dachu	150.80 m <sup>2</sup>
Kąt nachylenia dachu	30°
Wysokość budynku	6.80 m
Min. wymiary działki dł.	18.12 m
Min. wymiary działki szer.	18.72 m
Liczba pokoi	2
Liczba łazienek	1
Garaż	0





PARTER



SYTUACJA

